

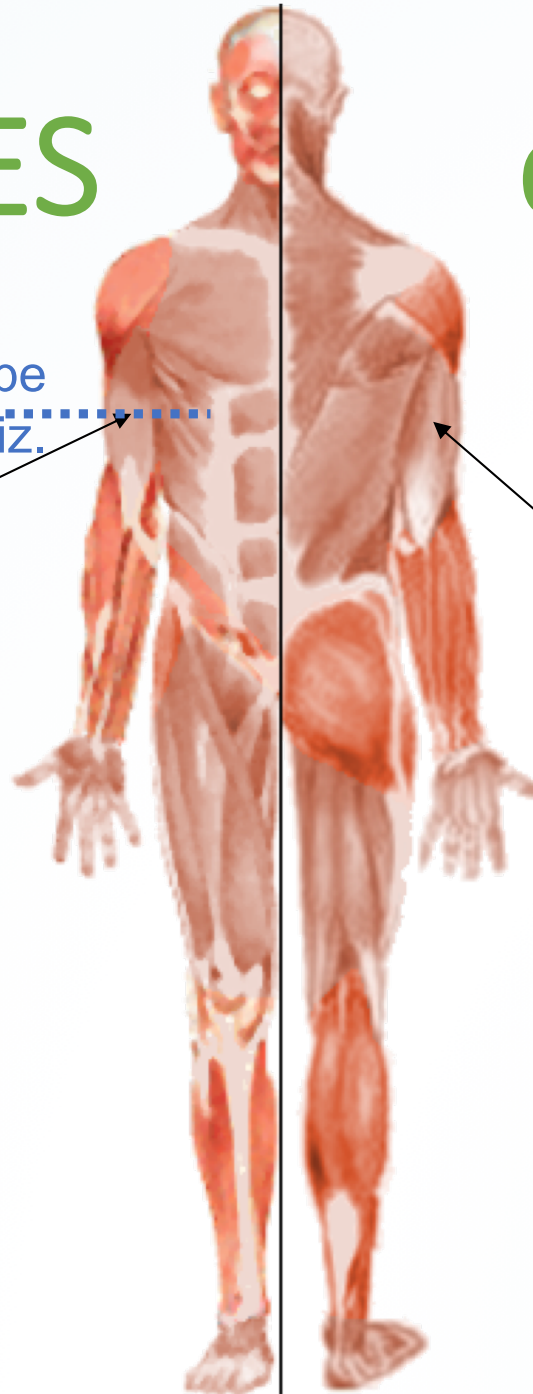
Les 2 LOGES

du BRAS

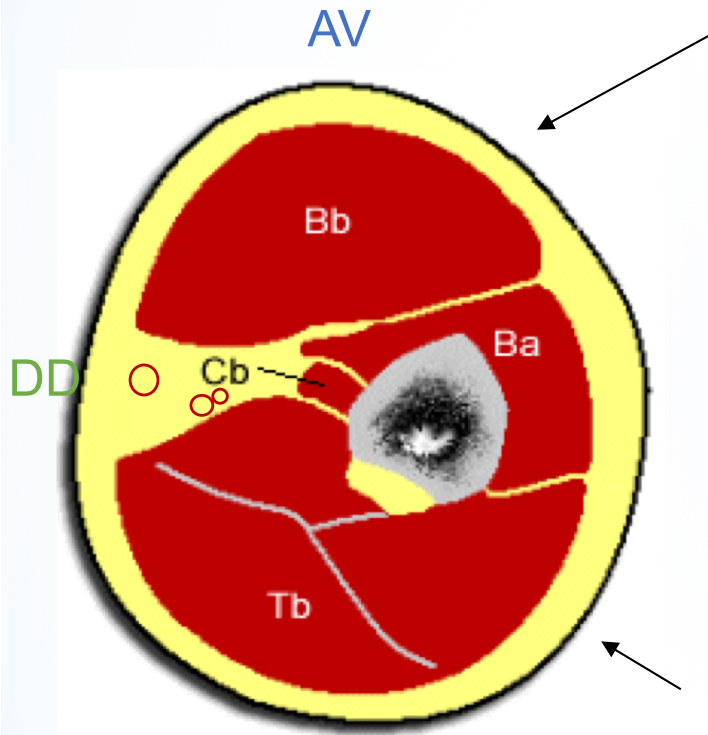
Coupe
Horiz.

Loge antérieure
(Fléchisseurs)

Loge postérieure
(Extenseurs)



COUPE DU BRAS DR



Loge antérieure (FLÉCHISSEURS)

- **plan profond**

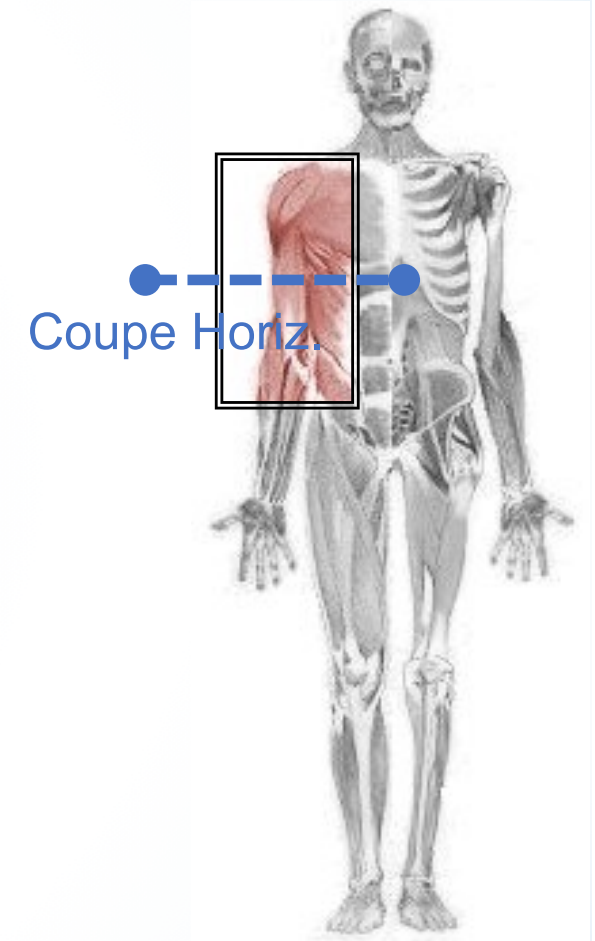
Coraco-brachial (Cb, Cf. M. épaule), Brachial (Ba)

- **plan superficiel**

Biceps brachial (Bb)

Loge postérieure (EXTENSEURS)

Triceps brachial (Tb)



NB: certains muscles ne sont pas visibles au niveau de cette coupe

Les 3 LOGES

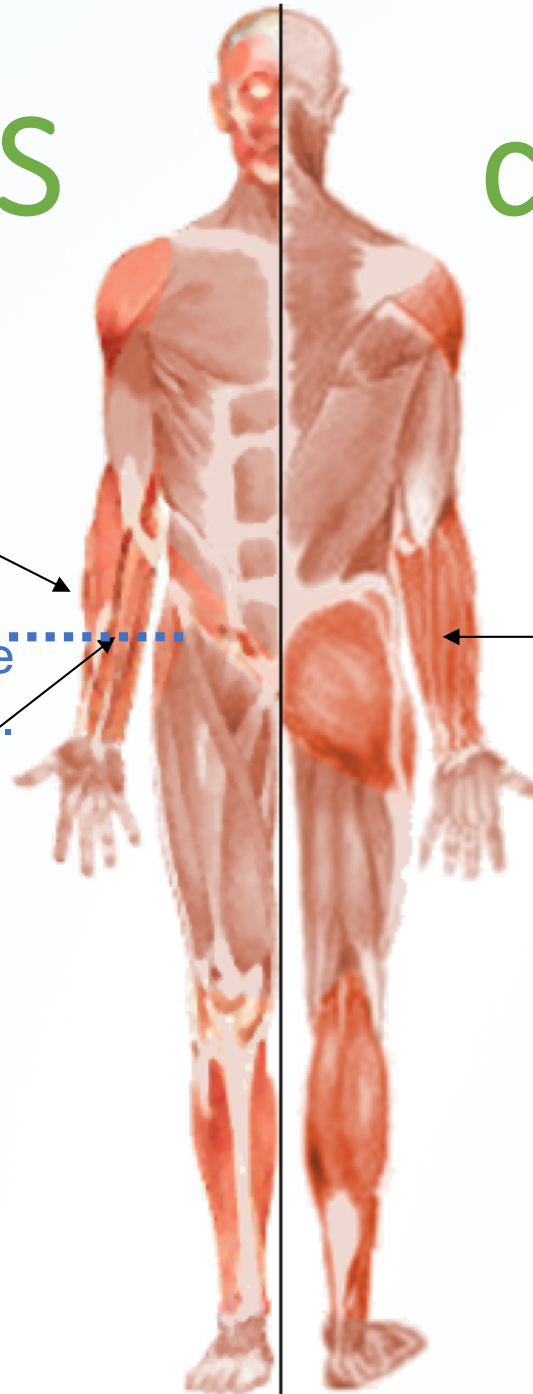
de l'AV-BRAS

Loge externe

Coupe
Horiz.

Loge antérieure
(Fléchisseurs)

Loge postérieure
(Extenseurs)



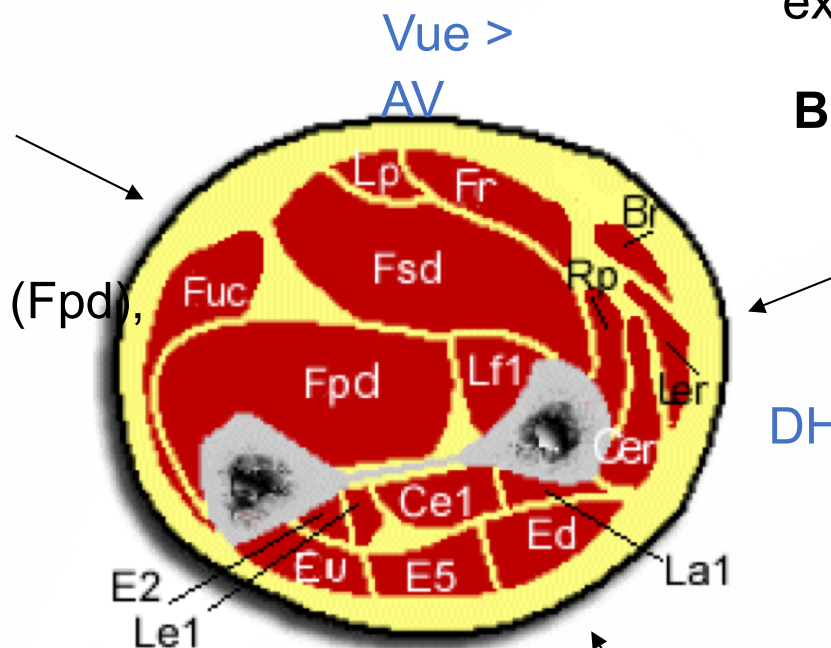
COUPE DE L'AVANT-BRAS DR

Loge antérieure (FLÉCHISSEURS)

- **plan superficiel** : Rond pronateur , Fléchis. radial du carpe (Fr), Lg Palmaire (Lp), Fléch. ulnaire du carpe (Fuc)
- **plan moyen** : Fléchis. superficiel des doigts (Fsd)
- **plan profond** : Carré pronateur (*non visible*), Fléchisseur profond des doigts (Fpd), Lg fléchisseur du I (Lf1)

Loge externe

Lg extenseur radial du carpe (Ler), Court extenseur radial du carpe (Cer), **Brachio-radial** (Br)



NB: certains muscles ne sont pas visibles au niveau de cette coupe

Loge postérieure (EXTENSEURS)

- **plan superficiel** : Ext. des doigts (Ed), Ext. du V (E5), Ext. ulnaire du carpe (Eu), Anconé (*non visible*)
- **plan profond** : Lg Abducteur du I (La1), Court ext. du I (Ce1), Lg ext. du I (Le1), Ext. propre du II (E2), Supinateur (*non visible*)

Les 3 LOGES

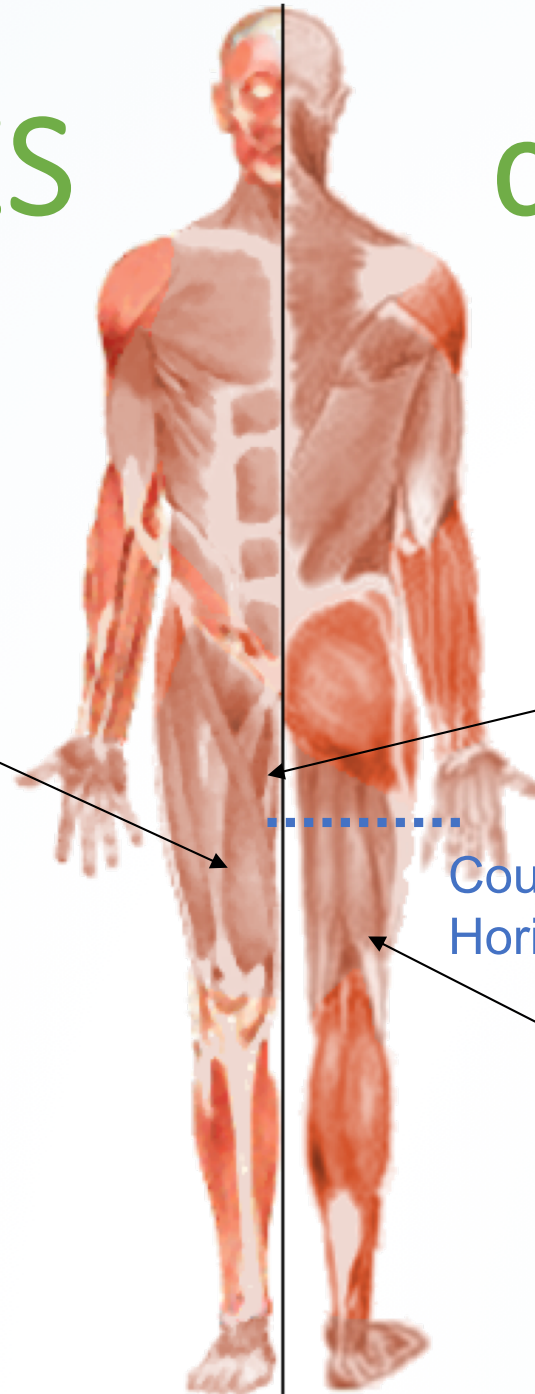
de la CUISSE

Loge antérieure

**Loge interne
(Adducteurs)**

Coupe
Horiz.

**Loge postérieure
(Fléchisseurs)**



COUPE DE LA CUISSE DR

Vue >

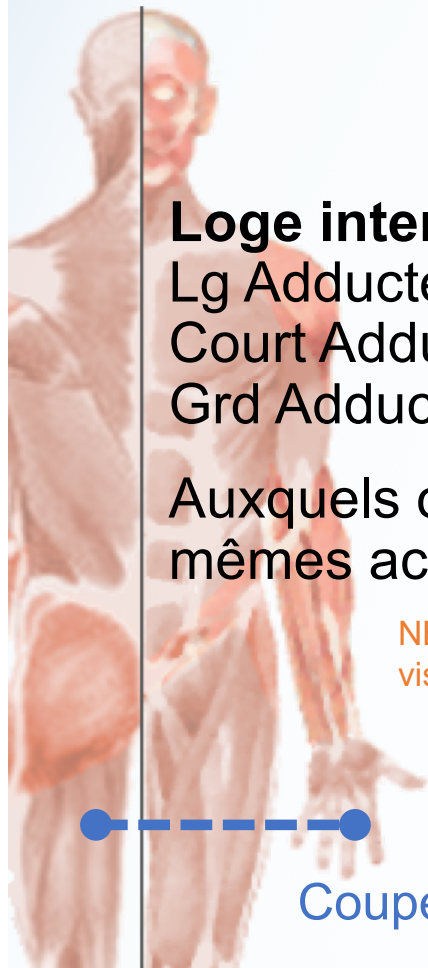
Loge antérieure
Quadriceps (Q), Sartorius (S)

Loge interne (Adducteurs)
Lg Adducteur (La, plan superficiel)
Court Adducteur (ou petit A) (pl. moyen)
Grd Adducteur (Ga, pl. profond)

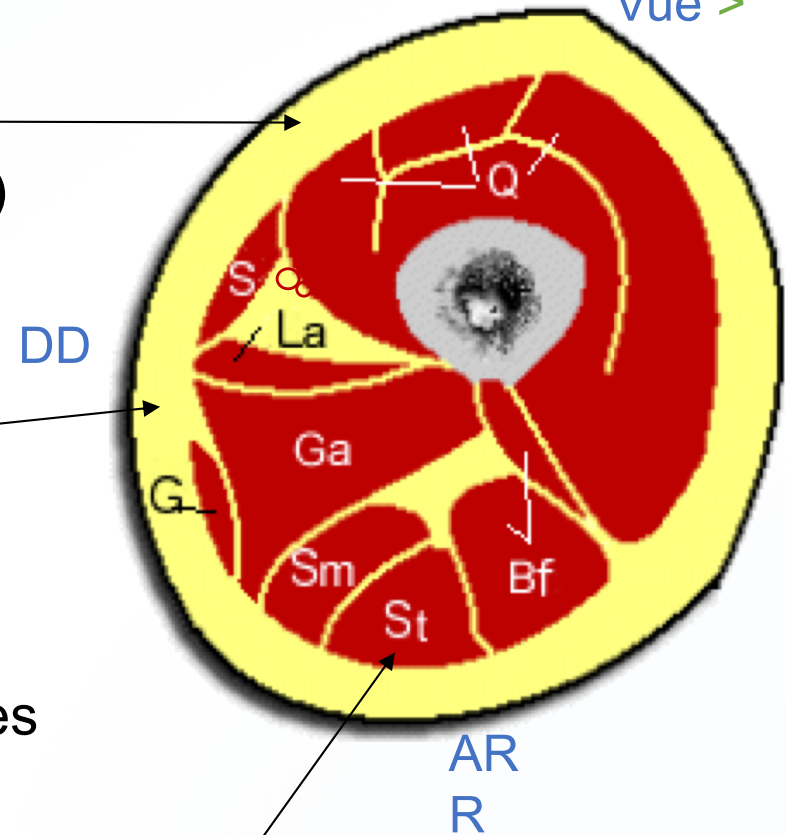
Auxquels on rattache 2 muscles ayant les mêmes actions : Pectiné et Gracile (G)

NB: certains muscles ne sont pas visibles au niveau de cette coupe

Loge postérieure (IJ = Fléchisseurs)
Semi-Tendineux (St), Semi-Membraneux (Sm), Biceps fémoral (Bf)

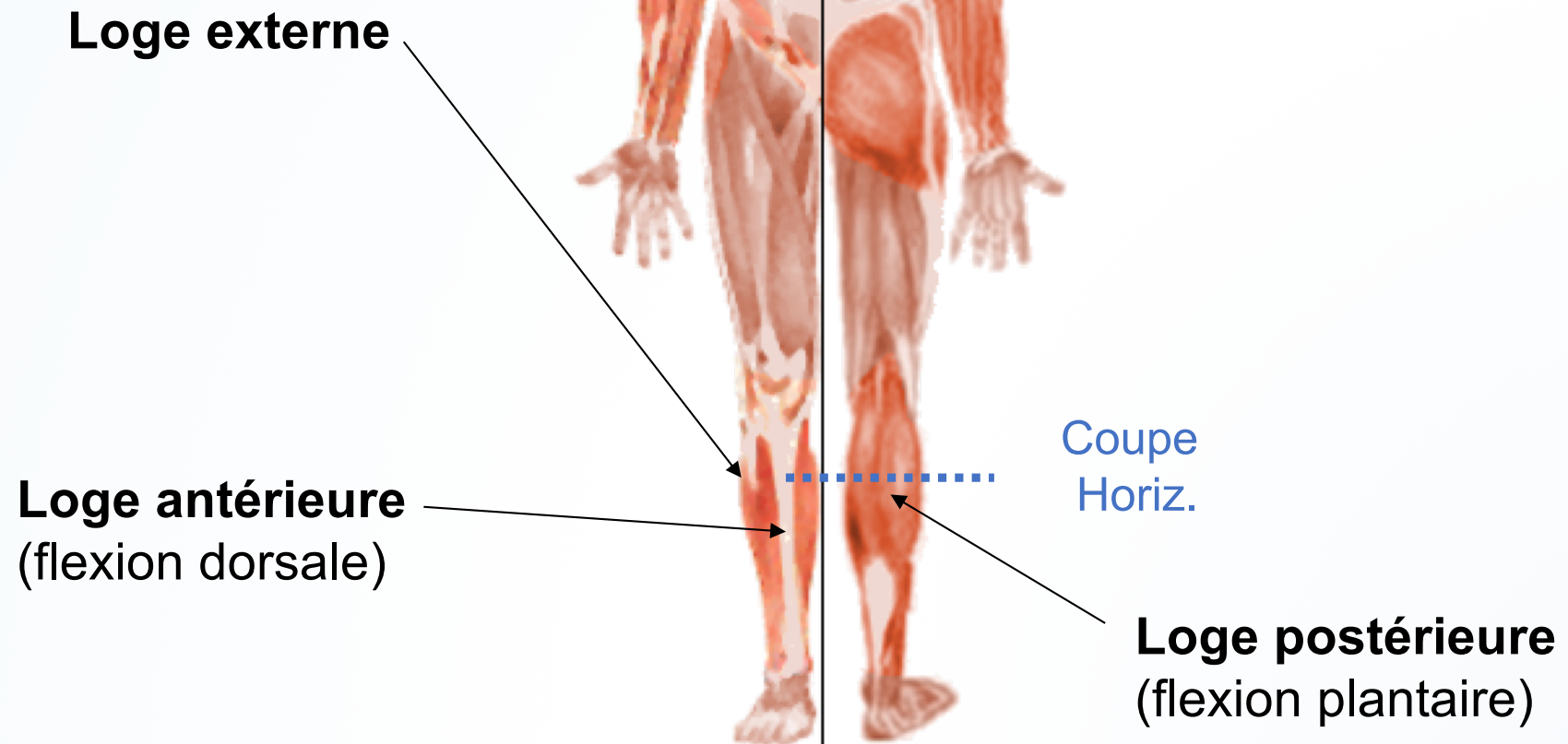


Coupe Horiz.



Les 3 LOGES

de la JAMBE



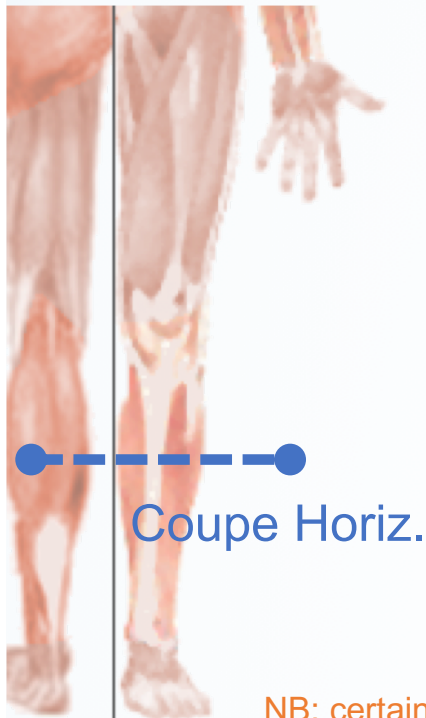
COUPE DE LA JAMBE G

Loge antérieure (m. flexion dorsale / ext. orteils)

Tibial antérieur (Ta), Ext. propre du gros orteil (E1),
Extenseur commun des orteils (Leo)

Loge externe

Court fibulaire, Lg fibulaire (Lf)



Coupe Horiz.

Loge postérieure (m. flexion plantaire/ flexion orteils)

- plan profond : Poplité, Tibial postérieur (Tp), Lg **fléchisseur commun des orteils** (Lfo), Lg fléchisseur propre de l'hallux (Lf1)
- plan superficiel : **Triceps sural** (Ts)

