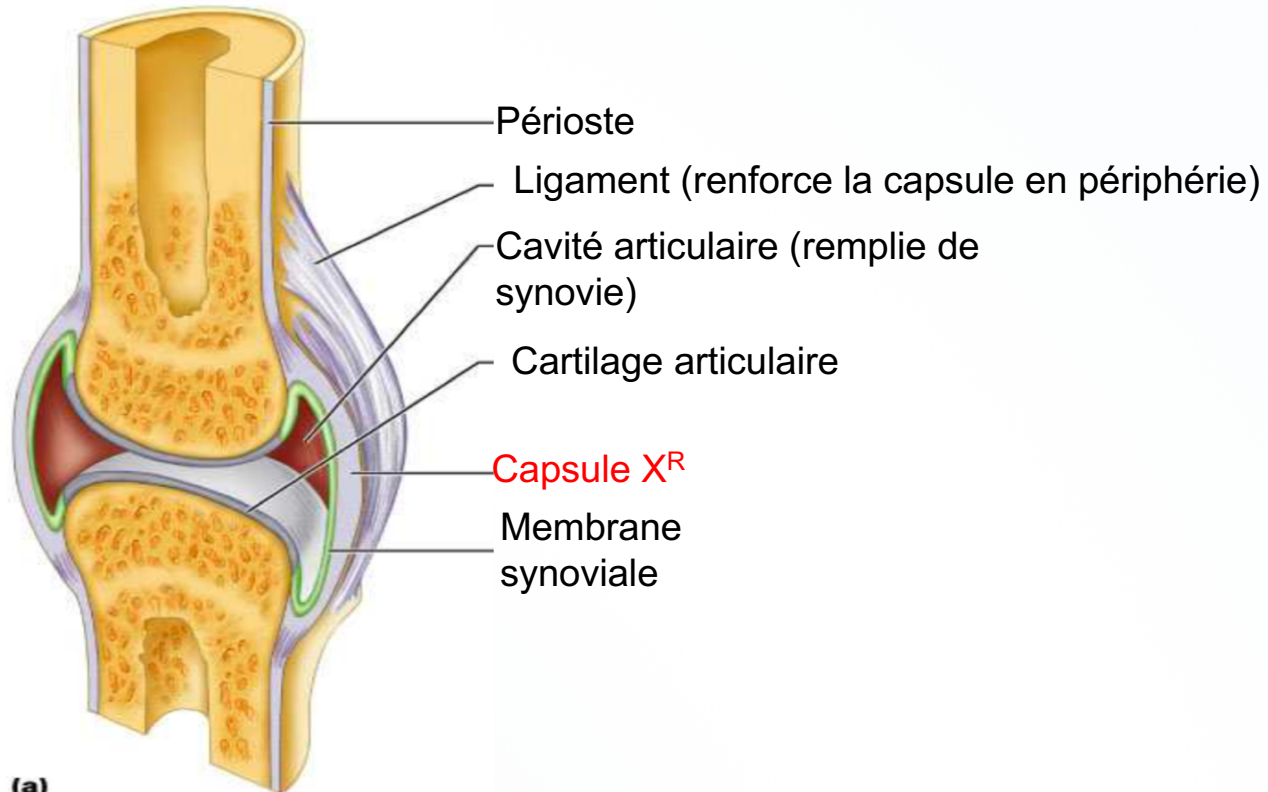
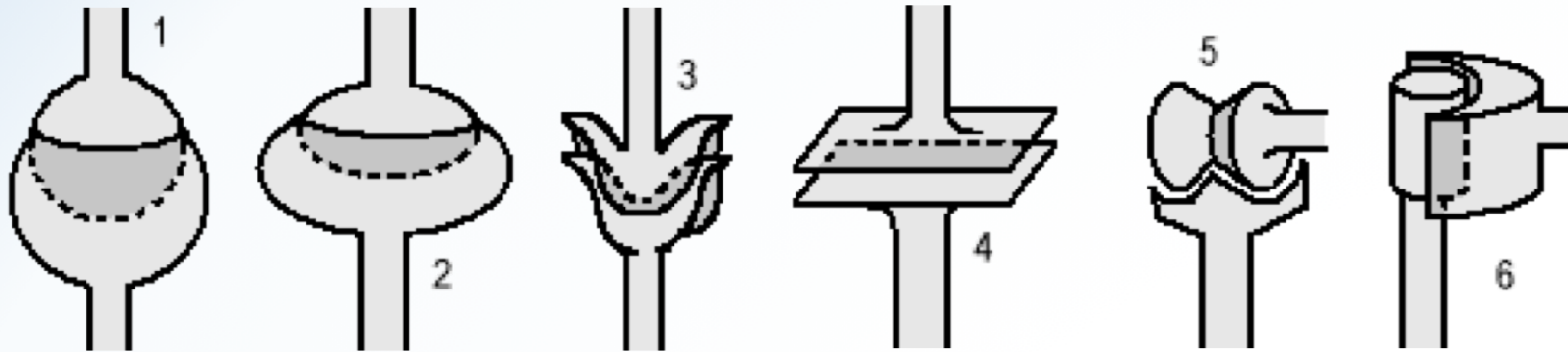


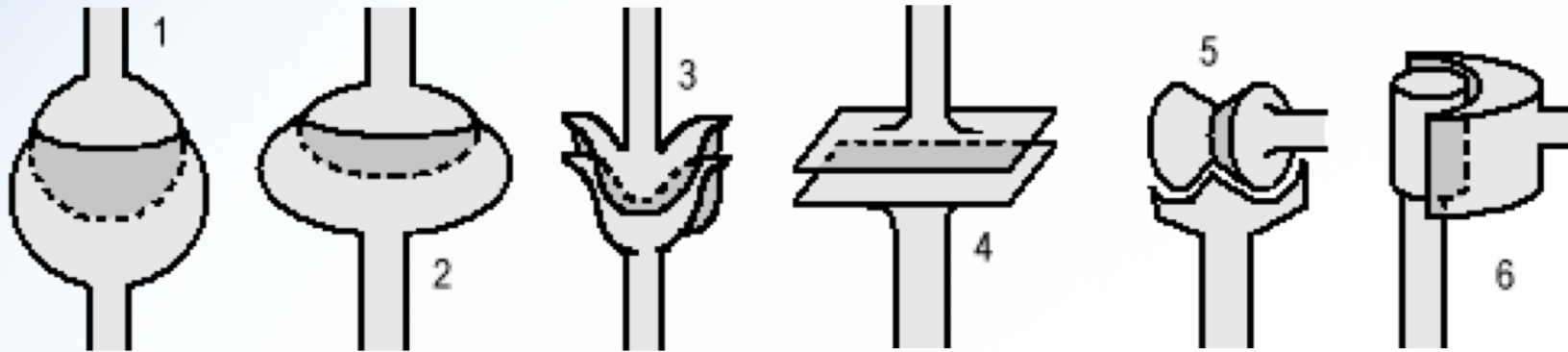
CAPSULE ARTICULAIRE





6 ≠ DIARTHROSES :

1. **Énarthrose** (portion de **sphère**) 3 ddl = 3 types de déplacement dans 2 sens. *Scapulo-humérale* - **EPAULE**
2. **Condylarthrose** (**ellipse**) 2 ddl .ex.: *radio-carpienne*
3. **Articulation en selle** ou **emboîtement réciproque** (**selle** de cheval, courbures concave + convexe) 2 ddl. *Sterno-claviculaire* - **CEINTURE SCAPULAIRE**



6 ≠ DIARTHROSES :

4. **Arthrodie** (**plane**) permettent des glissements de faible amplitude dans toutes directions (jeu ds 6DDL). *Acromio-claviculaire* - *CEINTURE SCAPULAIRE*
5. **Trochléarthrose** (**poulie**) 1 ddl. *Huméro-ulnaire* - *COUDE*
6. **Trochoïde** (**cylindre**) 1 ddl. *Radio-ulnaire sup.* - *COUDE*

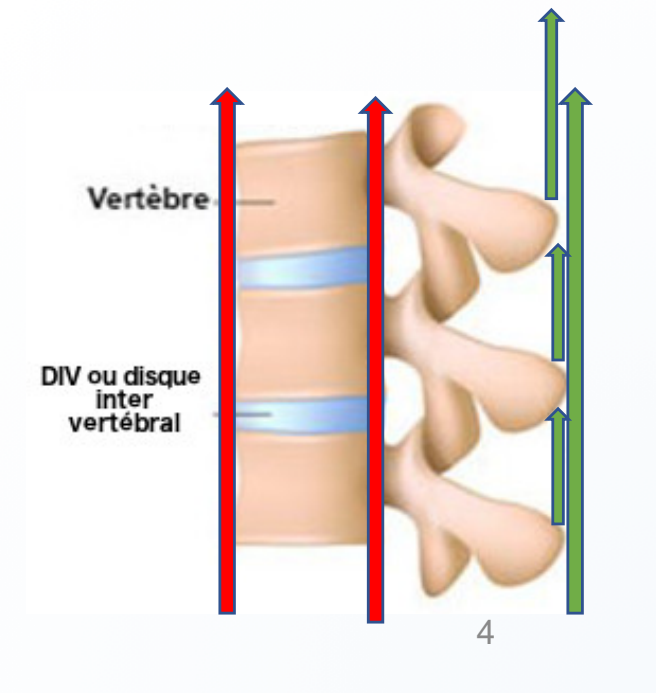
Tronc

Moyens d'union

De nbreux lig. parcourent la gouttière vert

- lig vertébraux communs ant & post

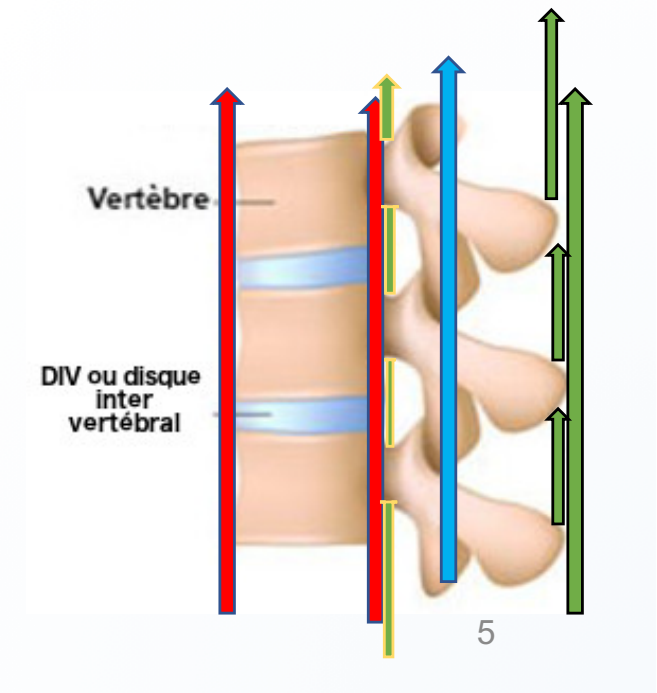
- lig cervical post
- lig interépineux
- Lig sus-épineux



Tronc

Moyens d'union

- lig intertransversaire
- lig jaune



MUSCLES de la REGION ANTERO-LATERALE DE L'ABDOMEN

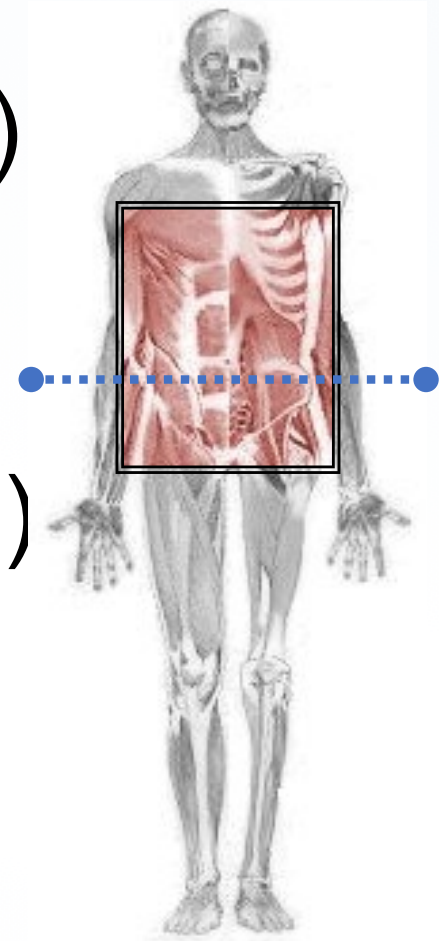
MUSCLES DE L'ABDOMEN

Droit de l'abdomen (En avant)

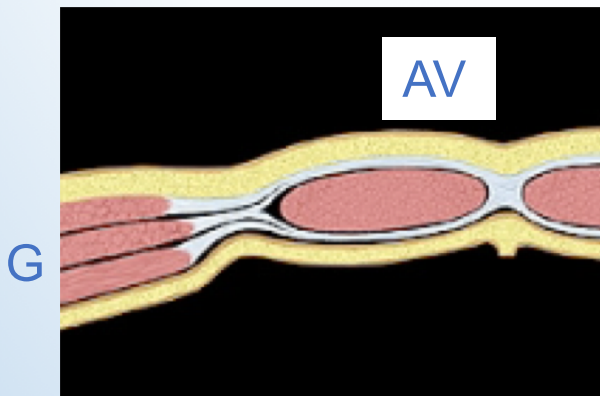
Transverse de l'abdomen
(Profond)

Oblique interne (Intermédiaire)

Oblique externe (Superficiel)

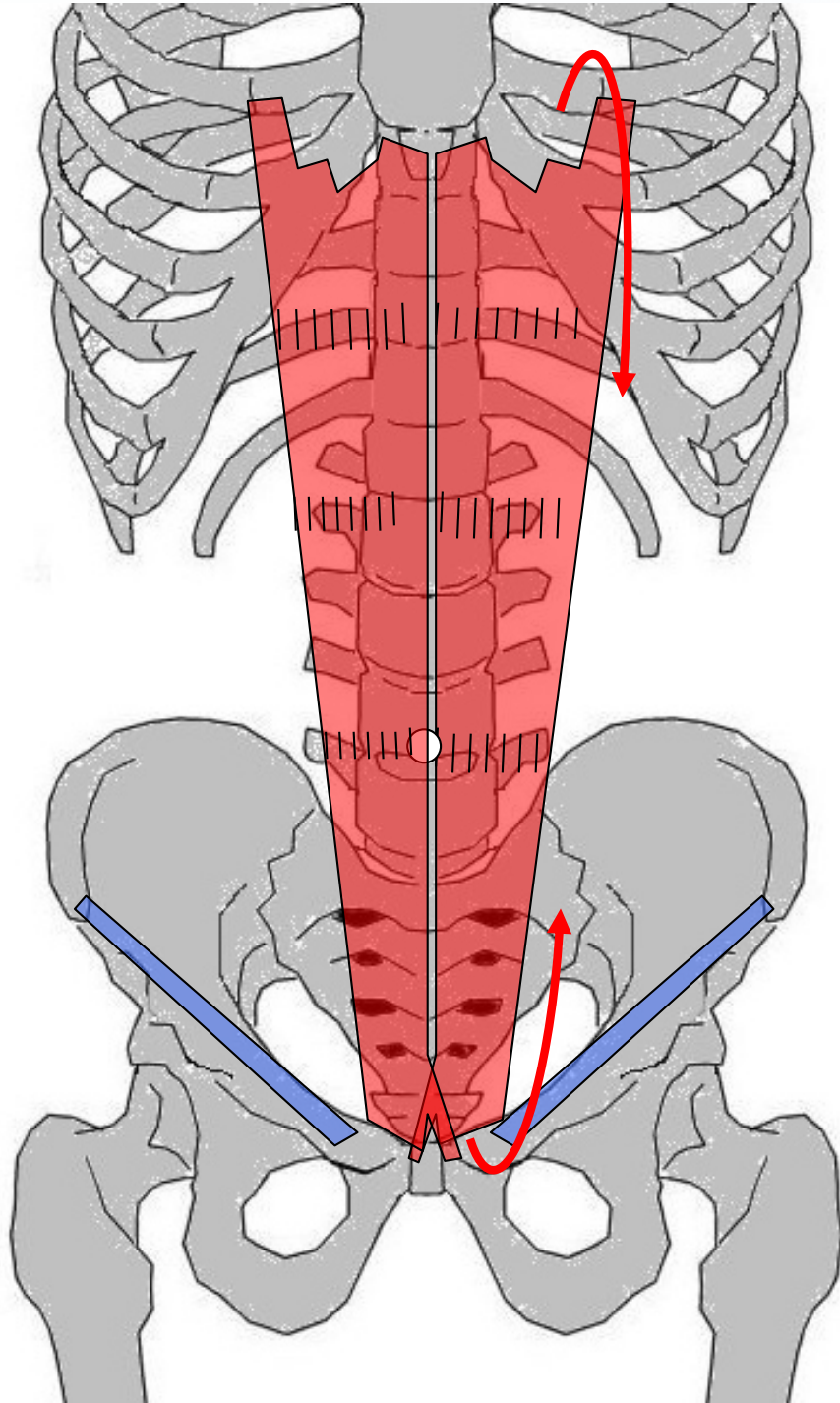


+ Le Diaphragme



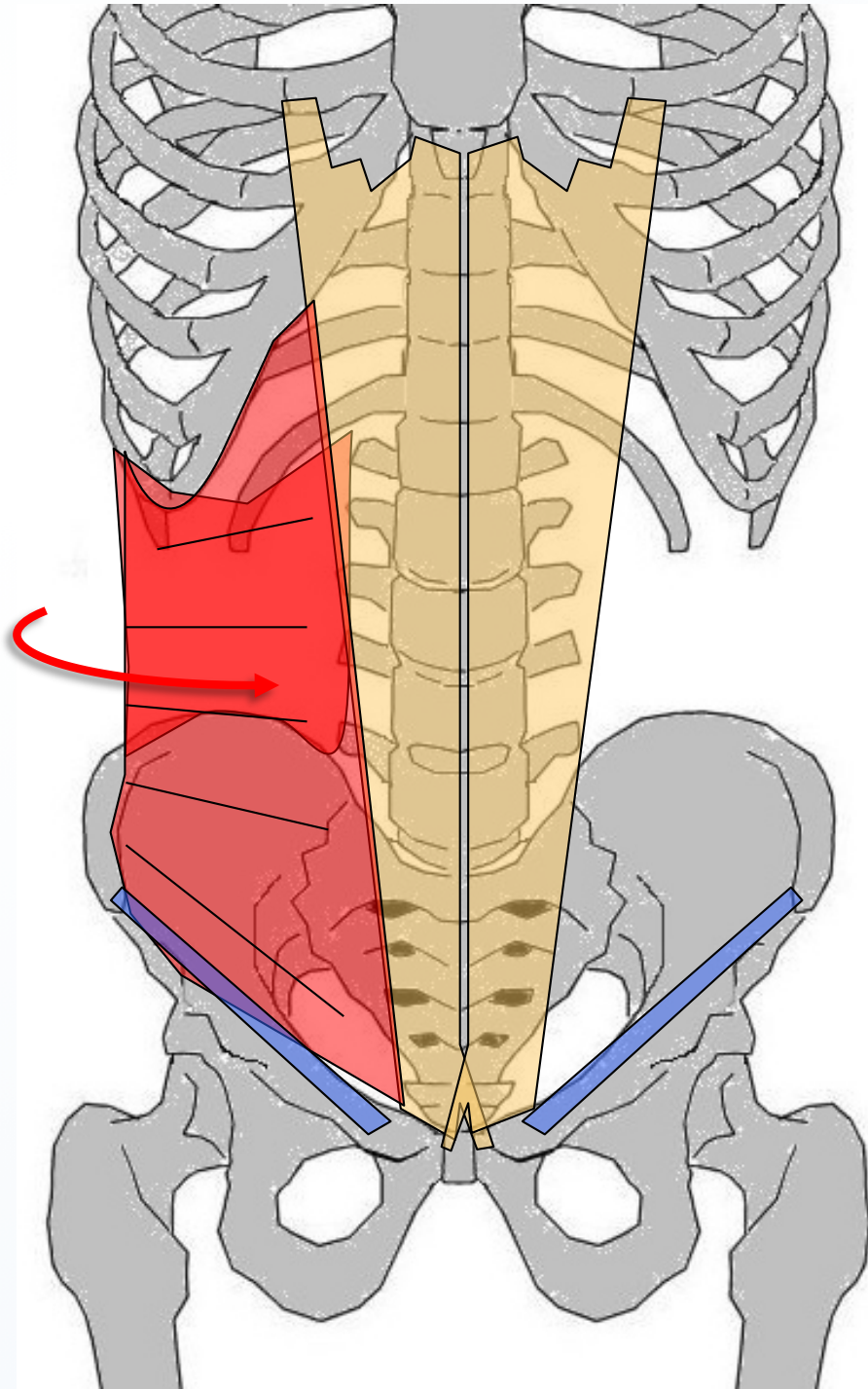
Coupe
horizontale
de l'abdomen

Vue ANT

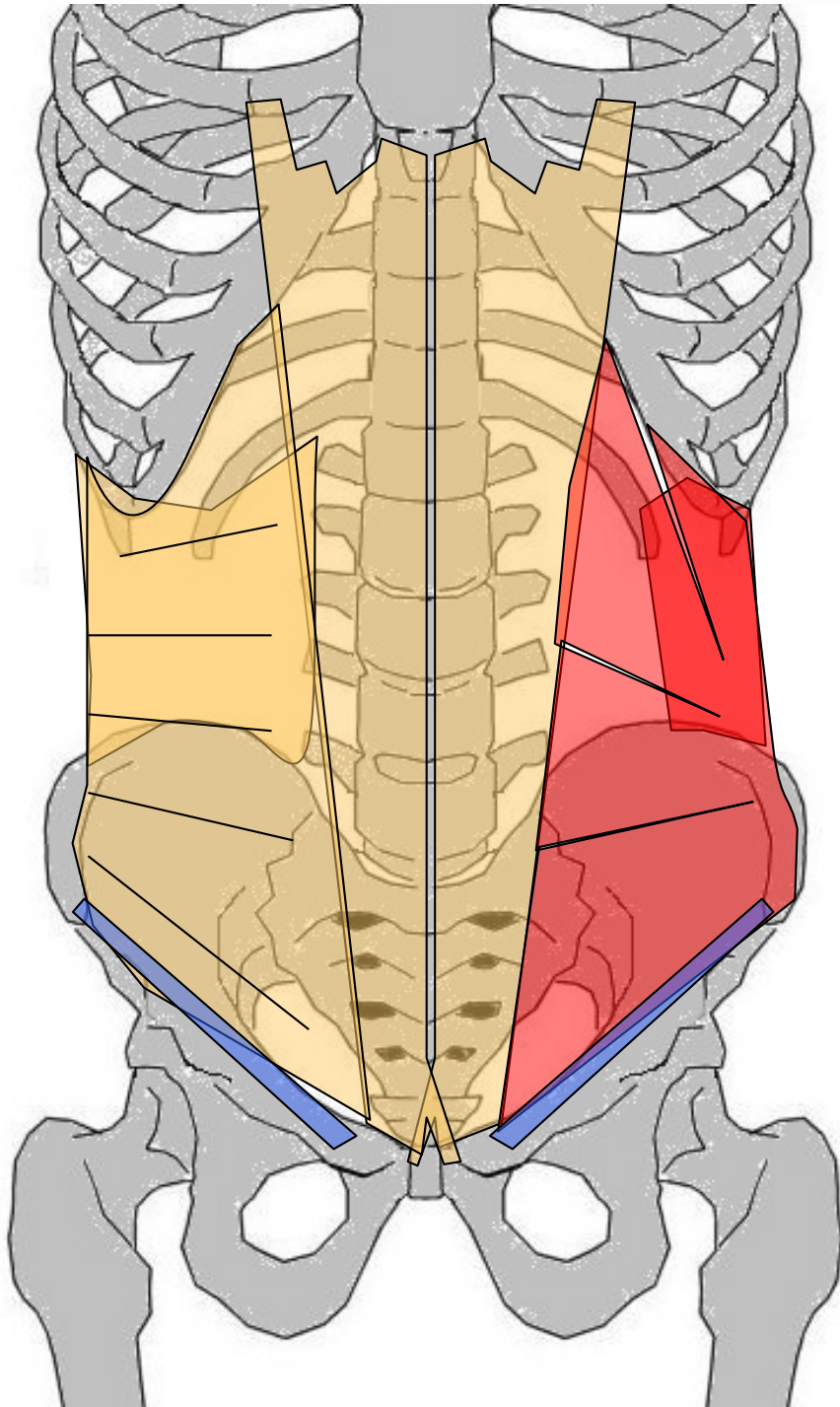


Droit de l'abdomen

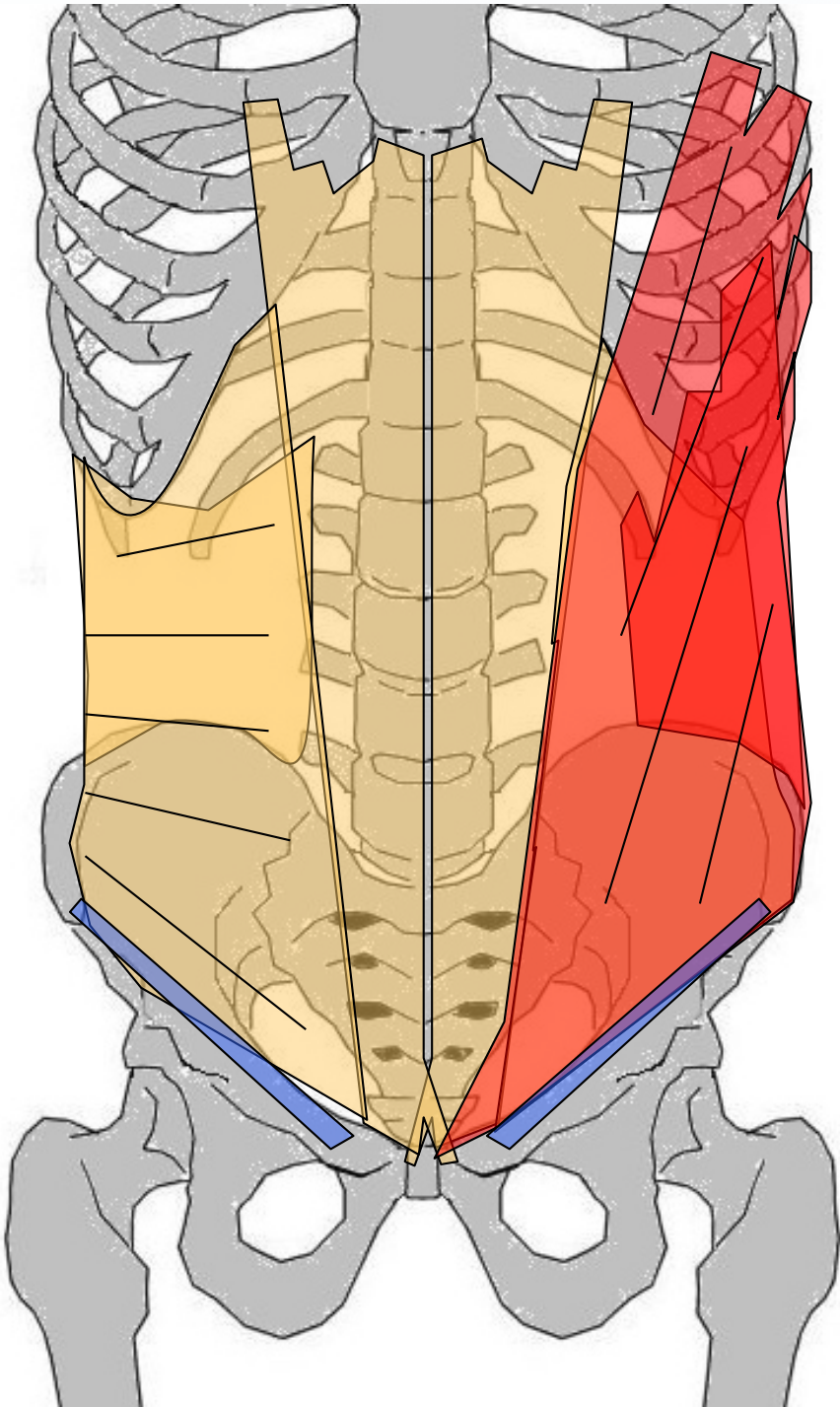
Transverse de l'abdomen



Oblique interne



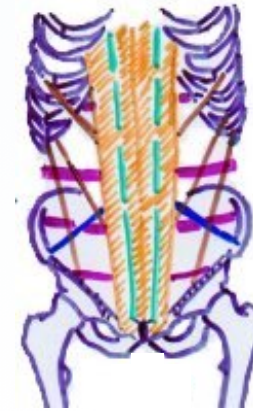
Oblique externe



Actions communes des muscles antérolatéraux de l'abdomen

Grd oblique ■
Petit oblique ■
Transverse de l'abdomen ■
Grd droit de l'abdomen ■
Ligne blanche ■

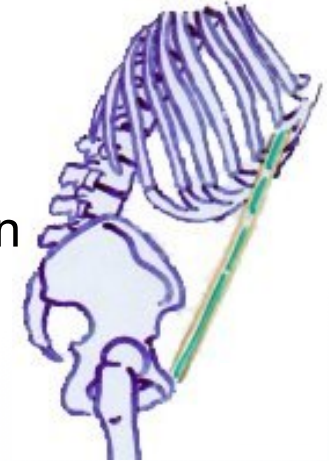
- Sangle abdominale, gainage bassin, dessinent la taille
- Expirateurs, compriment viscères (vomissement & défécation)
- Corrigent hyperlordose et soulagent DIV (efforts de soulèvement)
- Flexion + rotation du tronc
- point fixe thorax → portent bassin en AV et en HT
- point fixe bassin → allongé, éleveurs HT du corps



Sens des
fibres



Rotation



Flexion



Inclinaison latérale

Diaphragme

Coupole, sépare thorax/abdo

