

Version sept 22  
© hertogh

# ANATOMIE de l'appareil locomoteur

## ANAT 1 - TD Ostéologie

C. HERTOUGH – K. COPAVER  
6hTD : Ostéologie

PLAN des TD

- TD1. Membre supérieur
- TD2. Membre inférieur
- TD3. Les Ceintures**

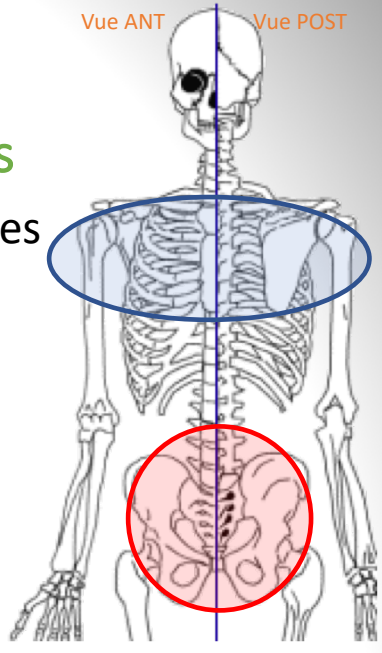


1

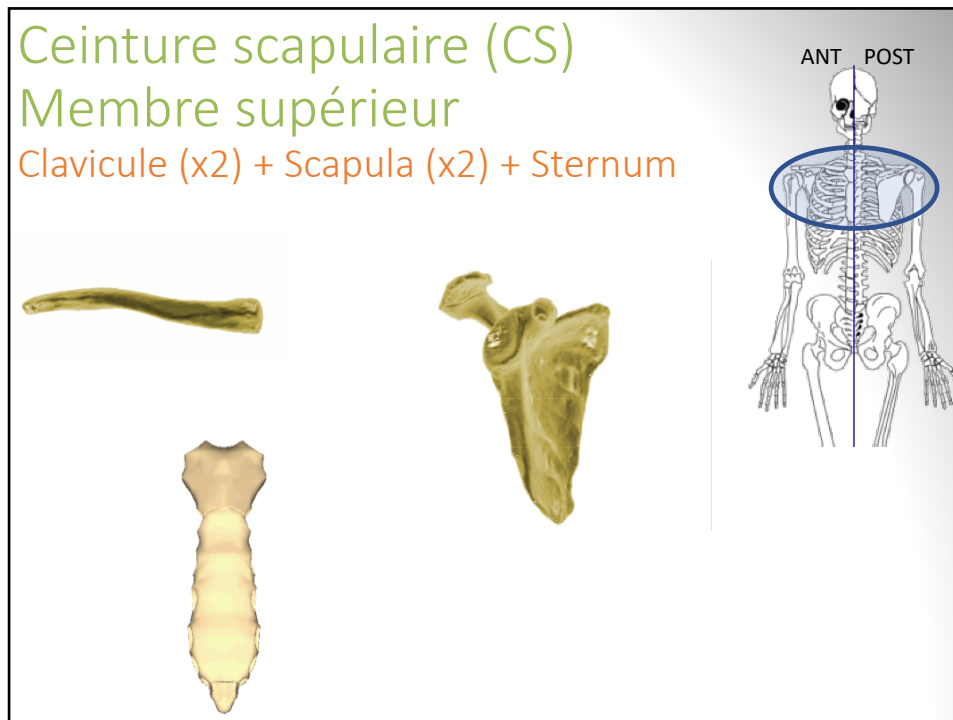
## Les Ceintures

Elles rattachent les membres  
au tronc

- Ceinture scapulaire
- Ceinture pelvienne



2



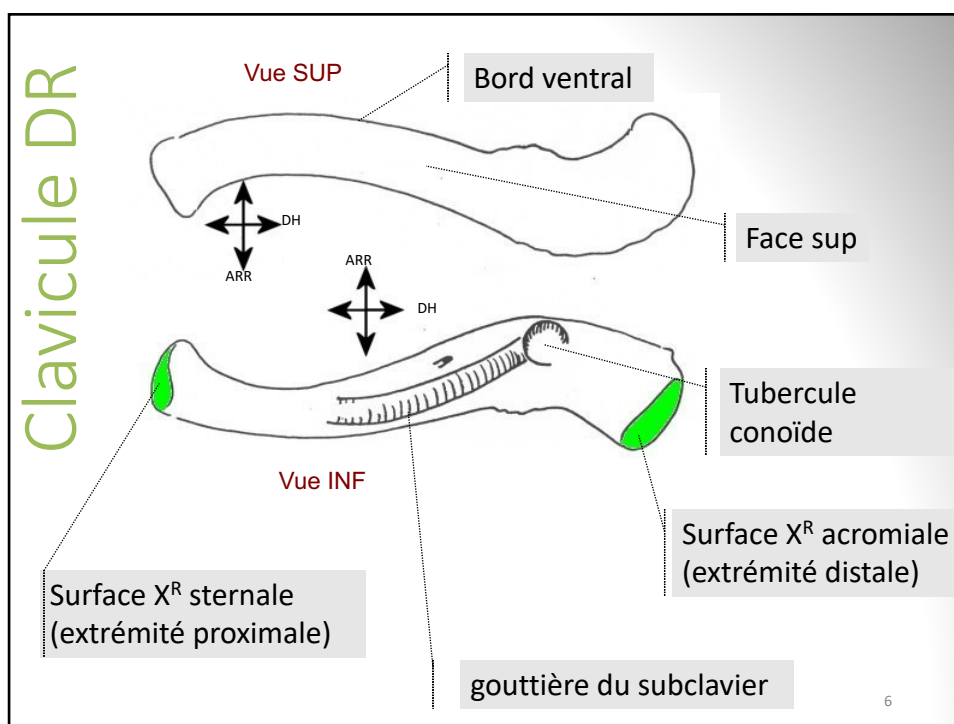
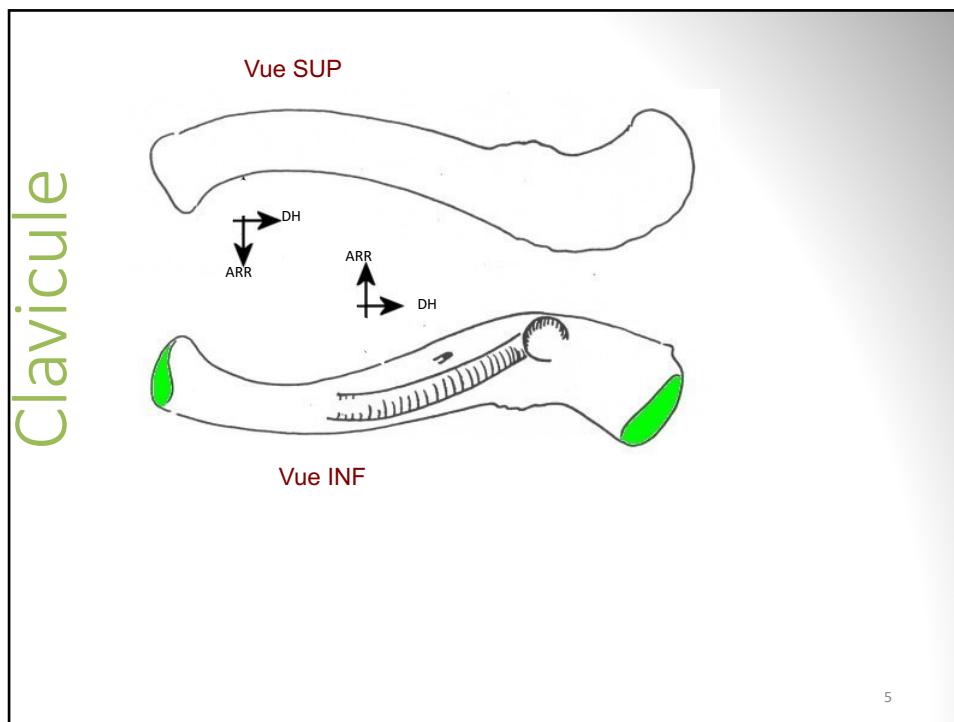
## Clavicule

### Généralités

- Long, pair, non sym. en "S". Sous-cutané. Dans la partie > du gril costal entre STERNUM et SCAPULA
- Unique liaison osseuse du mbre >, ∈ à la CS
  - 2 faces : SUP - INF
  - 2 bords : ANT(ventral) - POST (dorsal)

### Orientation

BAS: gouttière  
DH: extrémité aplatie de HT en BAS  
AV: bord concave de cette extrémité aplatie



## Scapula (omoplate)

### Généralités

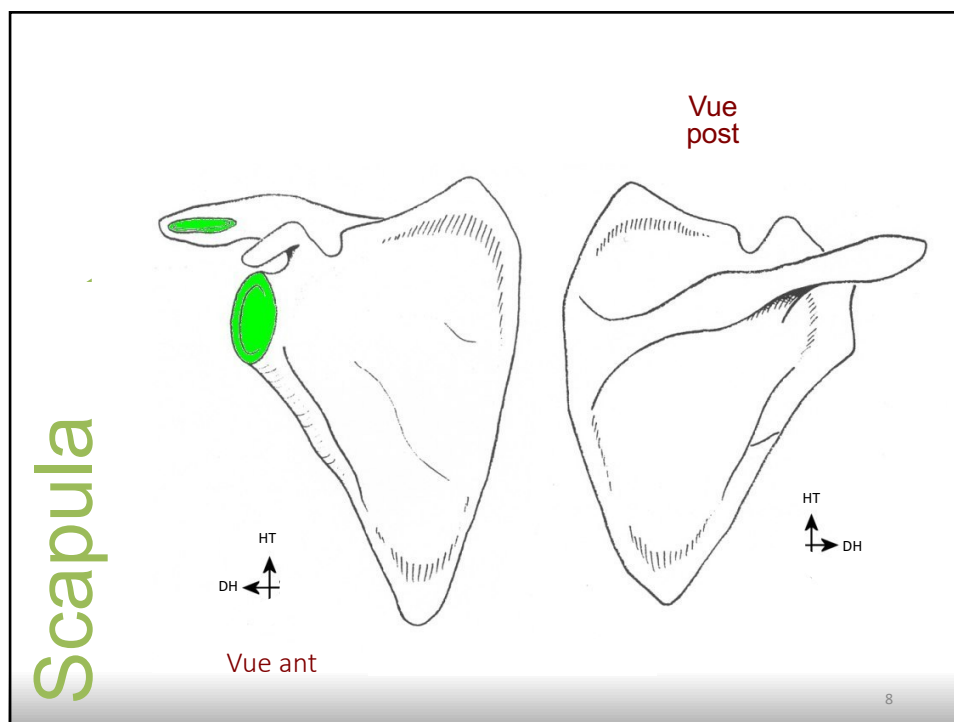
- $\Delta^R$ , pair, plat, non symétrique
- $\in$  à la CS, à la face postero-sup du gril costal
- $X^R$  en HT et DH avec humérus  
en HT avec CLAVICULE

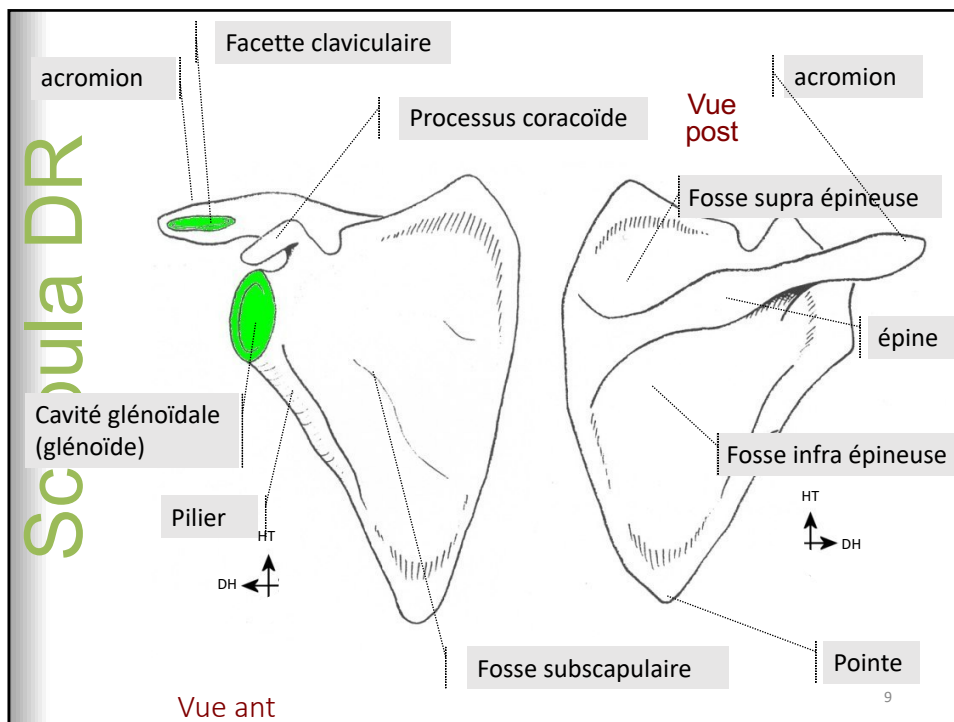
3 bords  
 SUP - EXT (lat. ou spinal) - INT (médial ou axillaire),  
 2 faces  
 ANT (costale) - POST (dorsale)

### Orientation

AV: face concave  
 BAS: pointe  
 DH: bord + épais et cavité  $X^R$

7





## Sternum

### Généralités

- Plat, impair & sym. Partie antéro-sup de cage thor., ∈ à la CS
- X<sup>R</sup> en DH avec CÔTES (2x 7 échancrures reçoivent 14 cartilages costaux) ; en HT et DH avec CLAVICULES

2 faces : ANT – POST

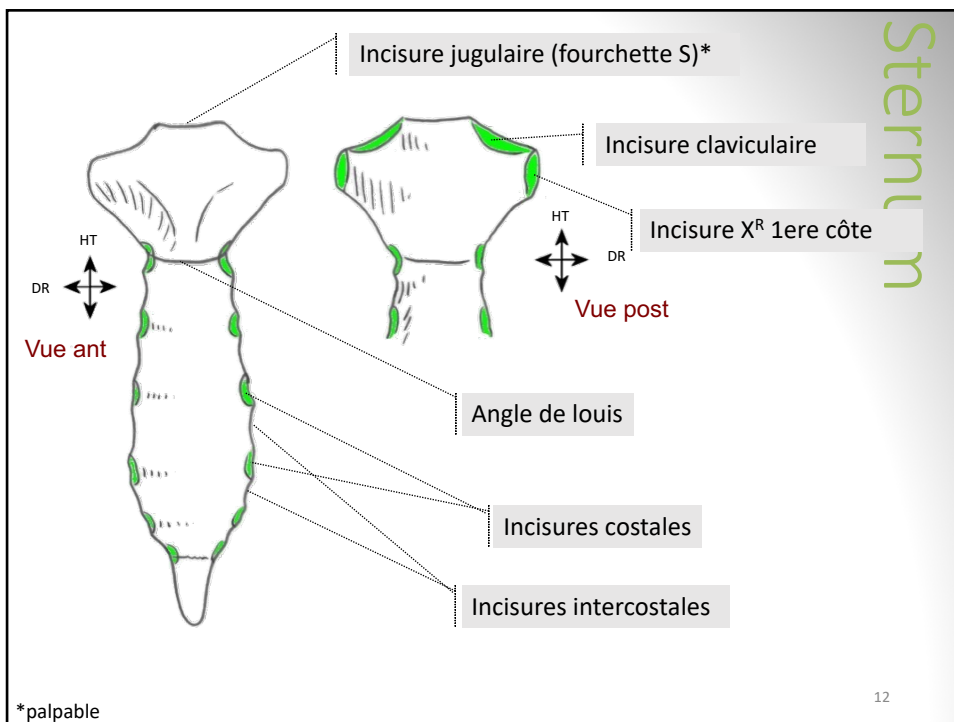
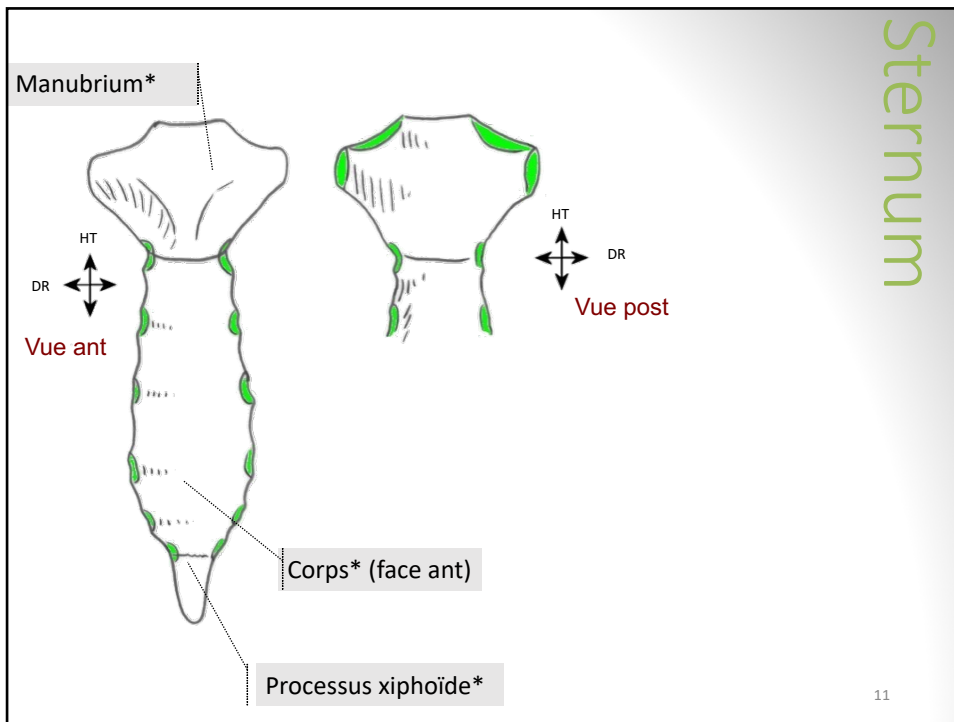
3 bords : SUP - LAT x2

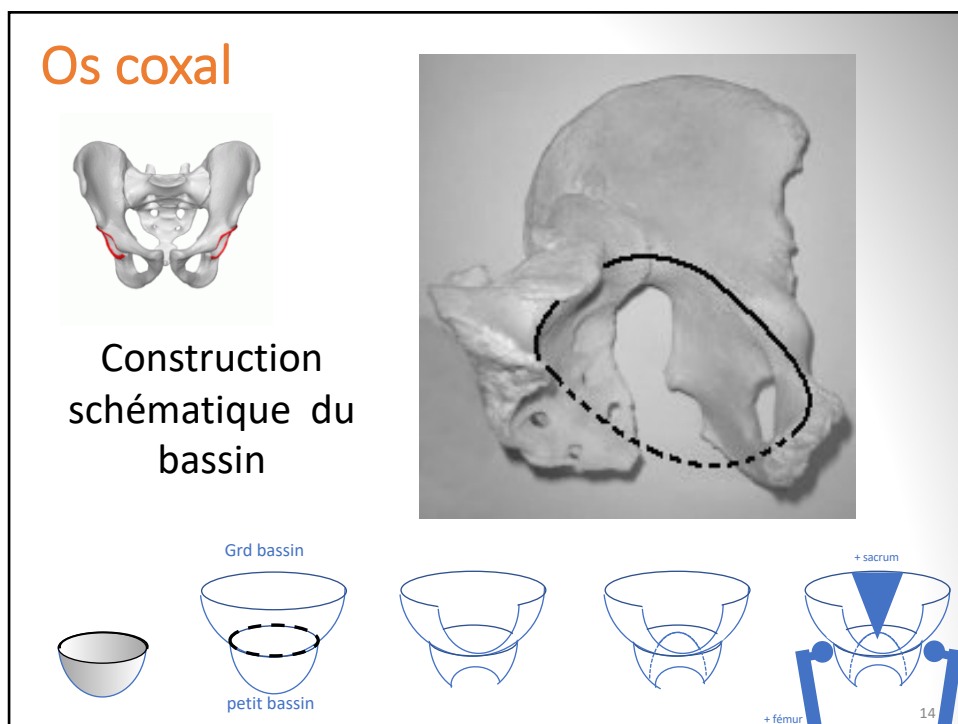
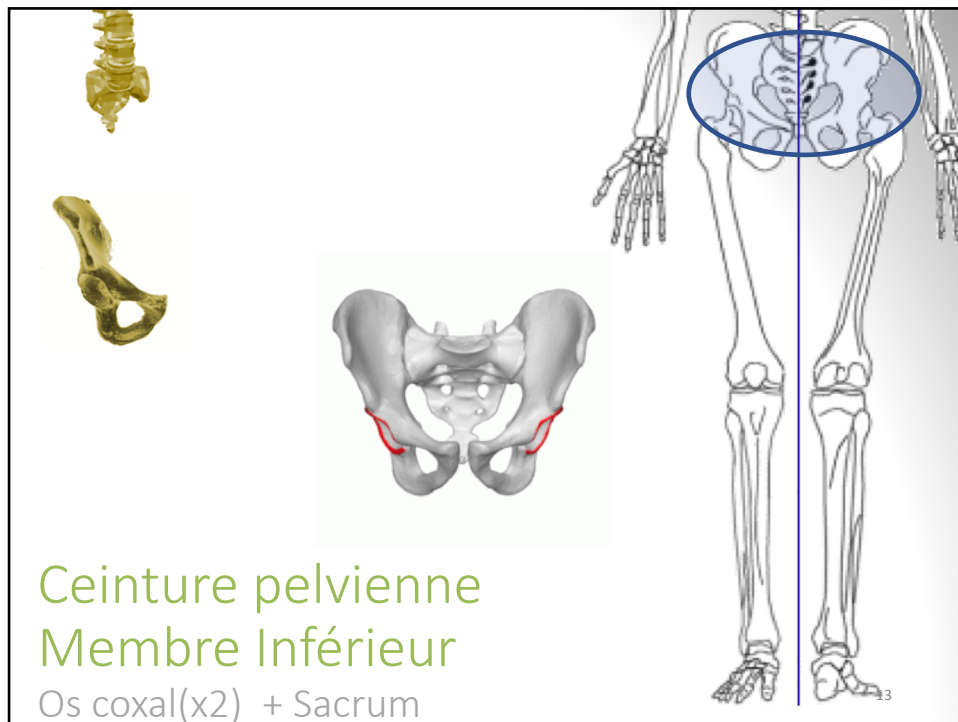
- 3 parties
- 1.HT : Manubrium sternal (2 échancrures claviculaires)
  - 2.MILIEU : Corps
  - 3.BAS : Processus xiphoïde

### Orientation

BAS: pointe  
ARR: face concave

10

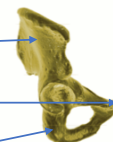




## Os coxal (os iliaque)

### Généralités

- Plat, pair, non sym, en forme d'hélice.  
+ **SACRUM** = *ceinture pelvienne* ;
- X<sup>R</sup> en DH avec FÉMUR  
en DD et AV avec l'autre os coxal  
en DD et ARR avec sacrum  
4 bords : SUP - ANT - POST - INF  
2 faces : médiale (endopelvienne) - latérale (exopelvienne)
- 3 segments chez l'embryon
  - HT : ilium (*ex. ilion*) ;
  - BAS et AV : pubis
  - BAS et ARR : ischium (*ex. ischion*)



15

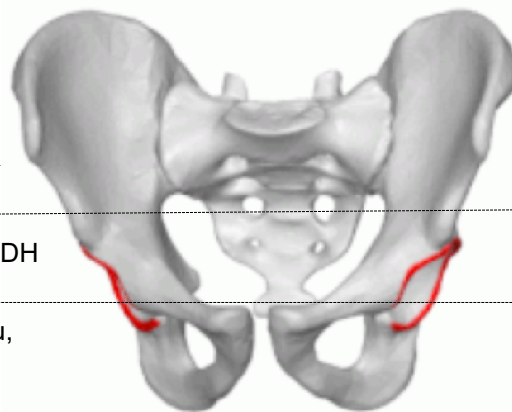
## Os coxal

### 3 segments

SUP : large, regarde en ARR et DH

MOY : cavité X<sup>R</sup>, regarde en DH

INF : pourtour osseux du trou, regarde vers l'AV

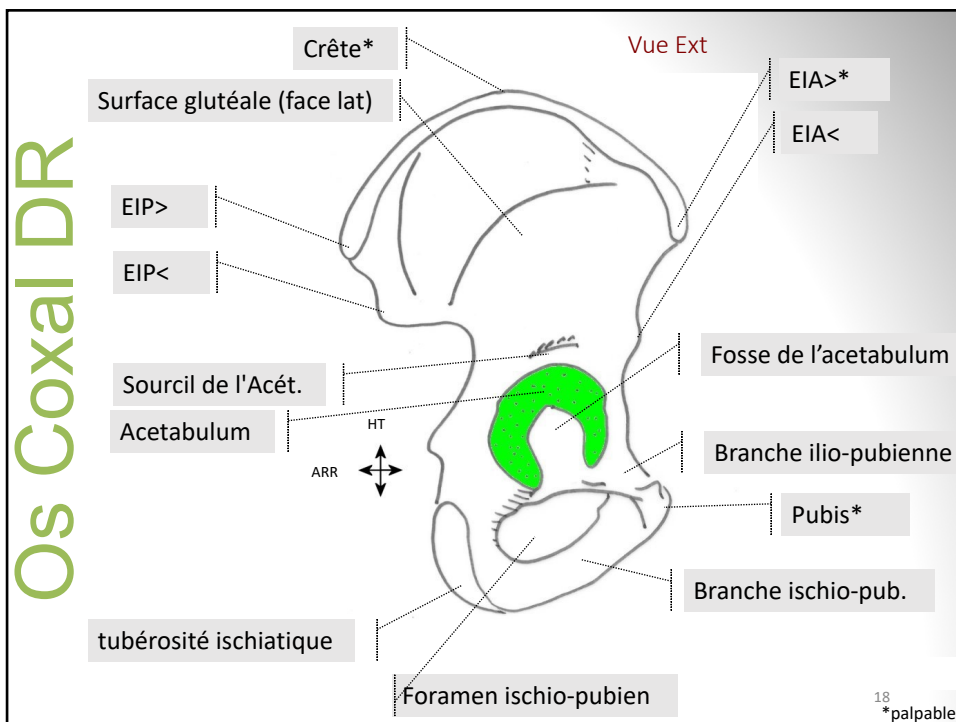
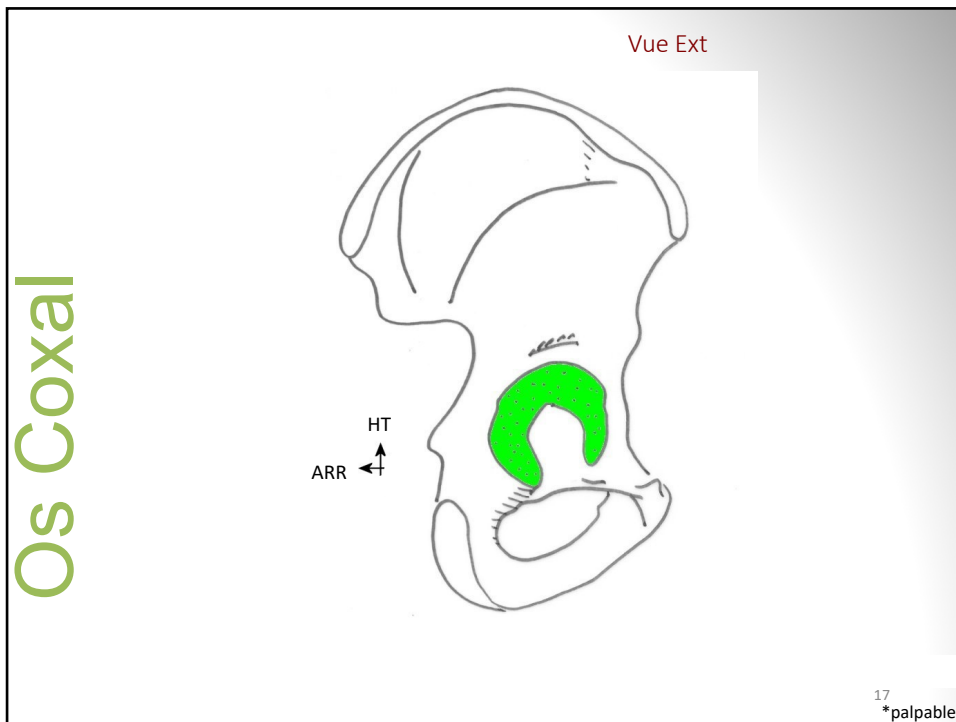


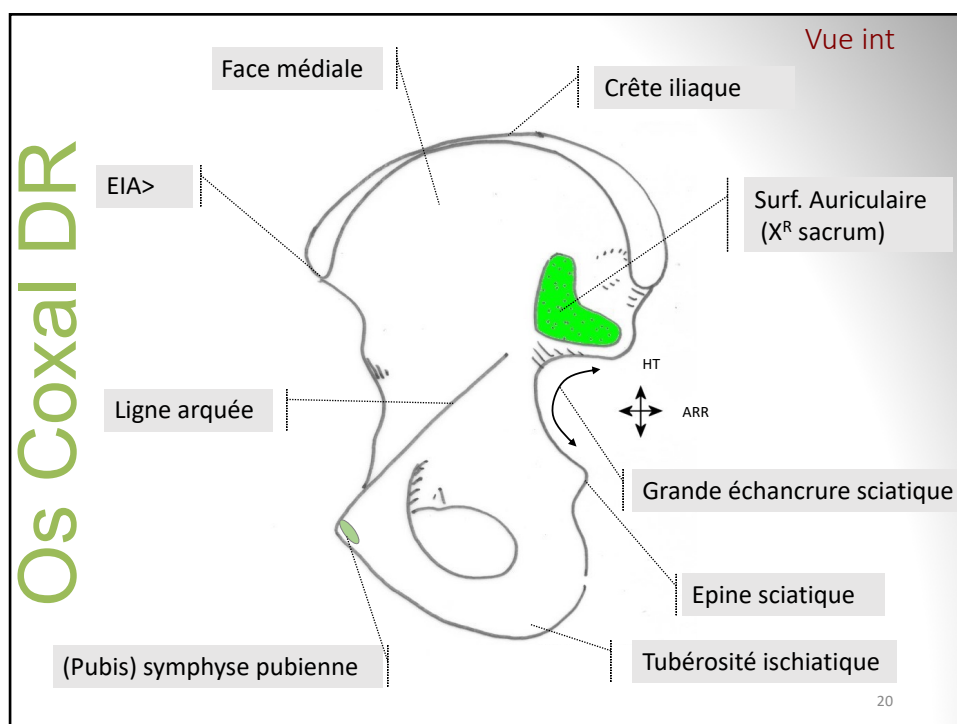
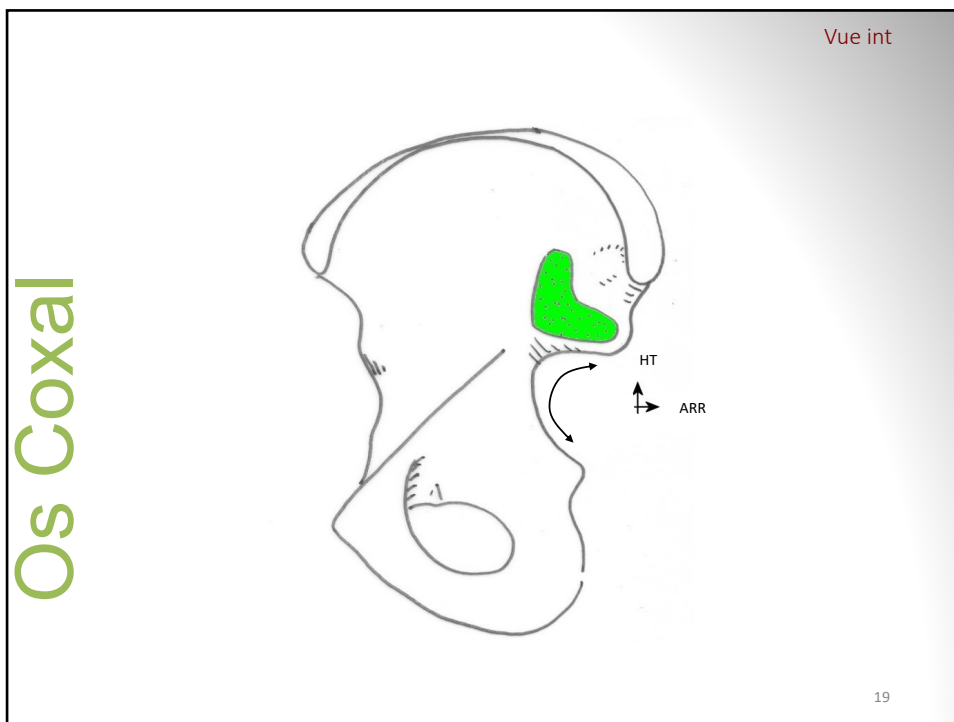
### Orientation

DH: cavité X<sup>R</sup>  
BAS: son échancrure  
ARR: bord + découpé

16







## Sacrum

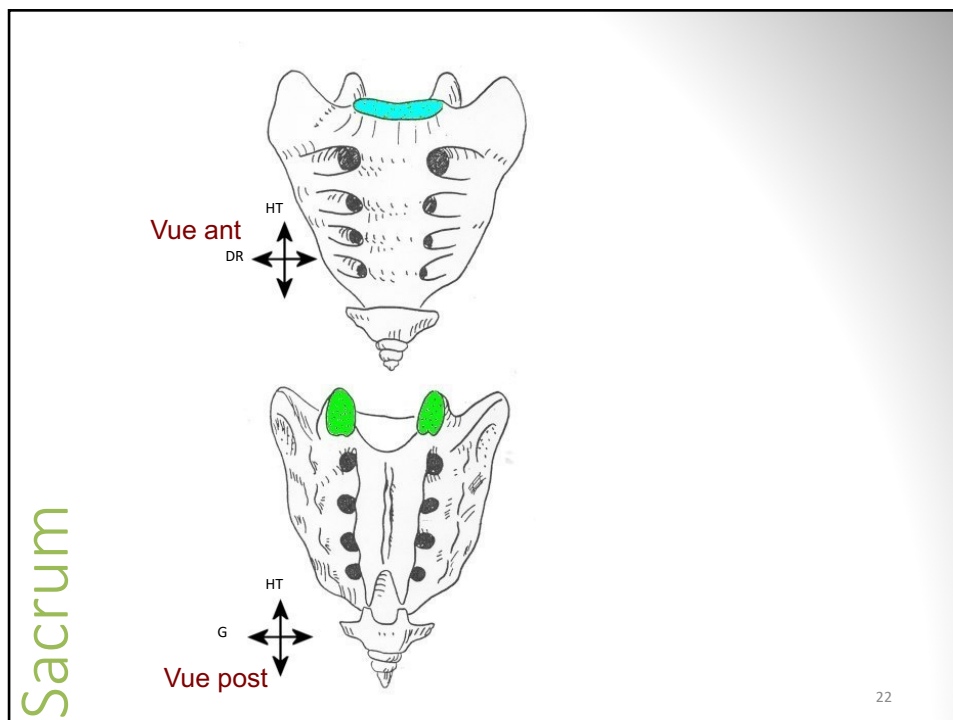
### Généralités

- Médian, impair & sym. Pyramidal aplati d'AV en ARR. Partie post du bassin. Fusion 5 vert Sacrées.
- ∈ ceinture pelvienne
- 4 faces : ANT - POST - LAT (x2) + 1 sommet inf
- X<sup>R</sup> en HT avec L<sub>5</sub> (D.I.V.)  
en DH avec OS COXAL  
en BAS avec COCCYX

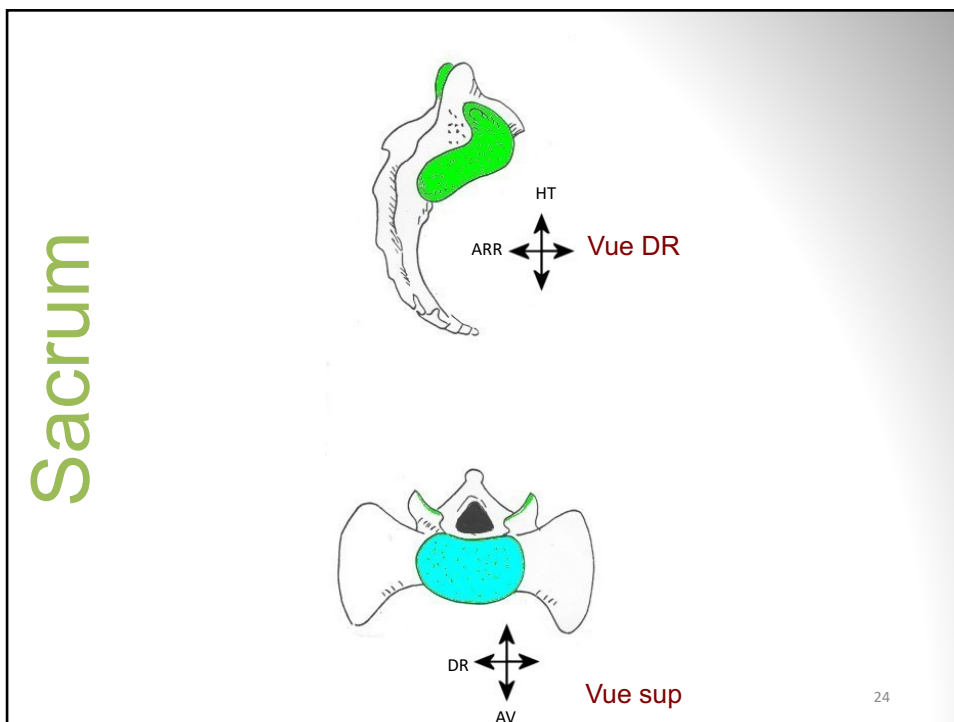
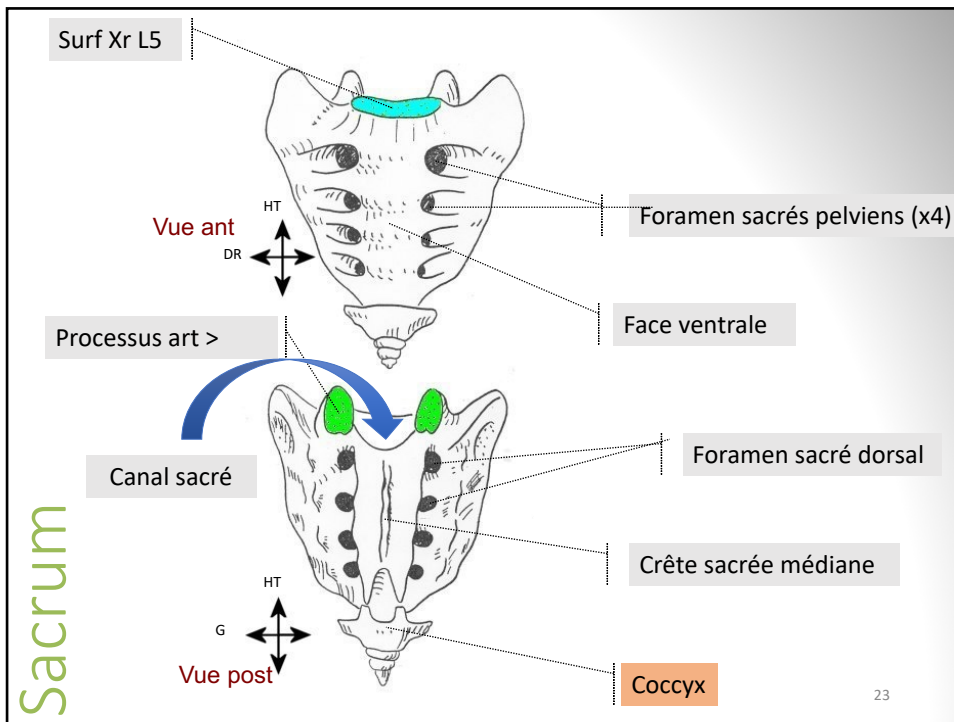
### Orientation

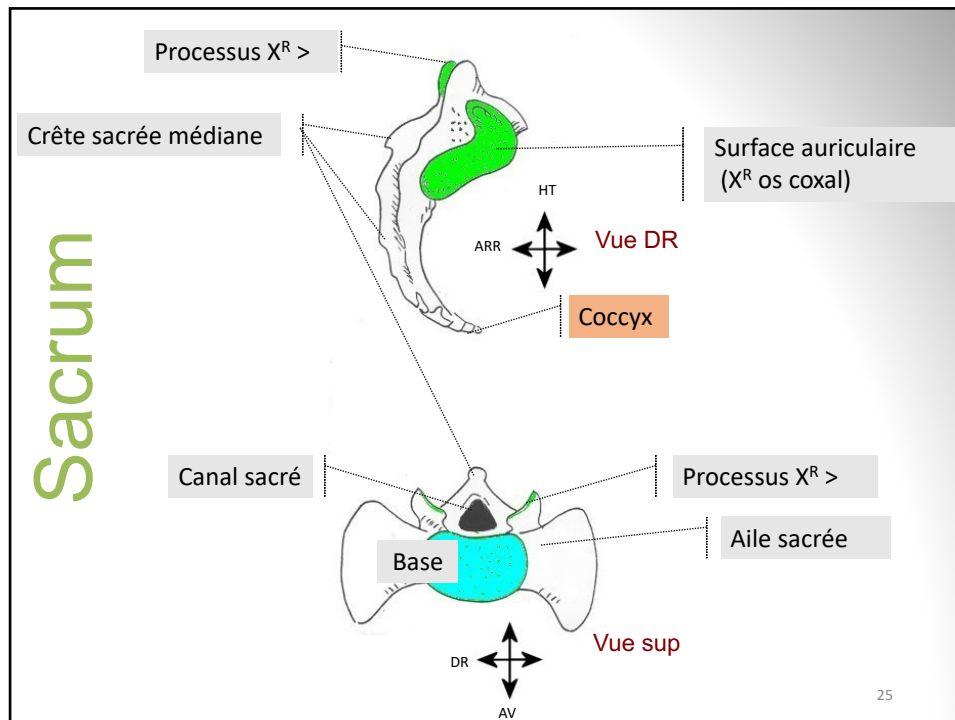
BAS: pointe  
AV: face concave

21



22





## Coccyx

*Du latin = coucou : qui ressemble au bec du....*

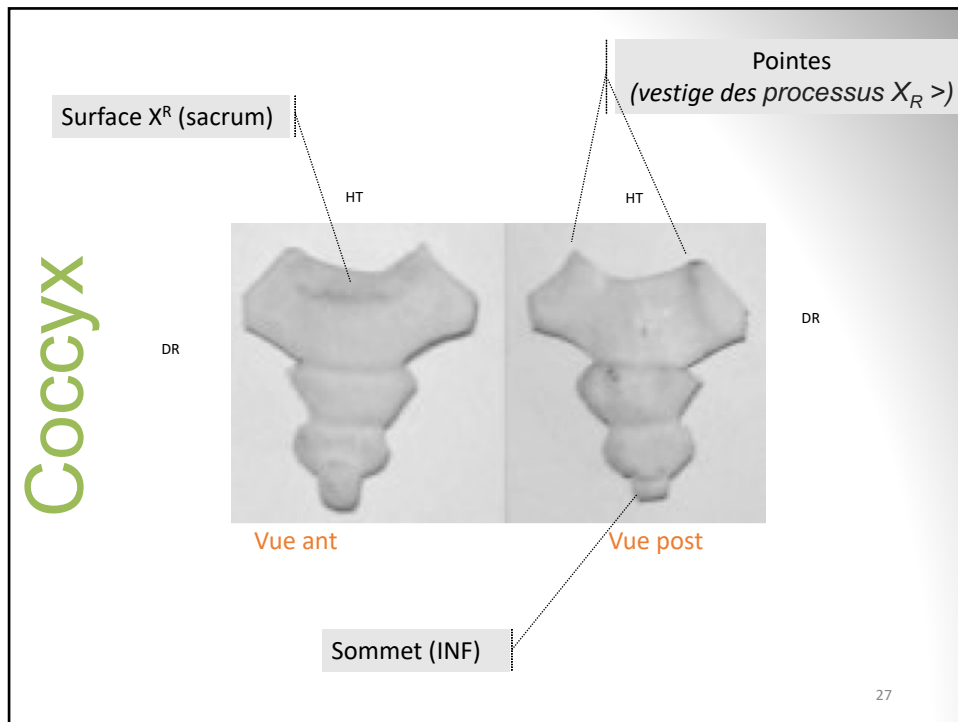
### Généralités

- Médian impair, os  $\Delta^R$  à sommet INF. 4 à 6 vert. (souvent soudées en 2 pièces articulées)
- X<sup>R</sup> en HT avec sacrum

### Orientation

BAS: pointe (ou sommet)

AV: face concave



MERCI DE VOTRE ATTENTION

29