

Version sept 22
© hertogh

ANATOMIE de l'appareil locomoteur

ANAT 1 - TD Ostéologie

C. HERTOUGH – K. COPAVER
6hTD : Ostéologie

PLAN des TD

- TD1 . Membre supérieur
- TD2. Membre inférieur**
- TD3. Les Ceintures

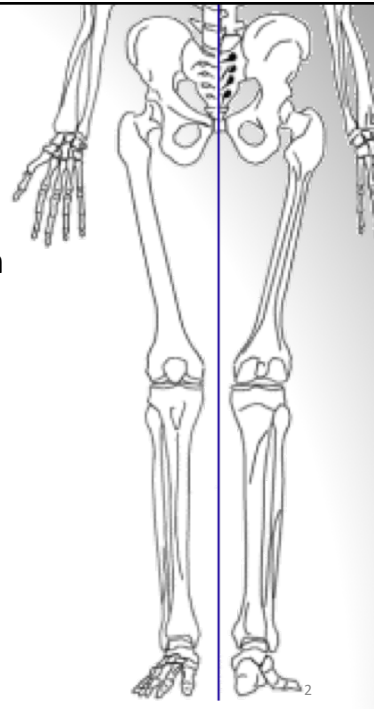


1

MEMBRE INFÉRIEUR

PROGRAMME 2h

- Fémur
 - patella
- Tibia
 - Fibula
- Pied



2



Fémur

Généralités

- Long, pair, non sym. Squelette cuisse. 2/3 sphère X^R (ou cotyle).
- X^R avec en HT : acétabulum de OS COXAL
en BAS et AV : PATELLA (rotule)
en BAS : plateau tibial

Orientation

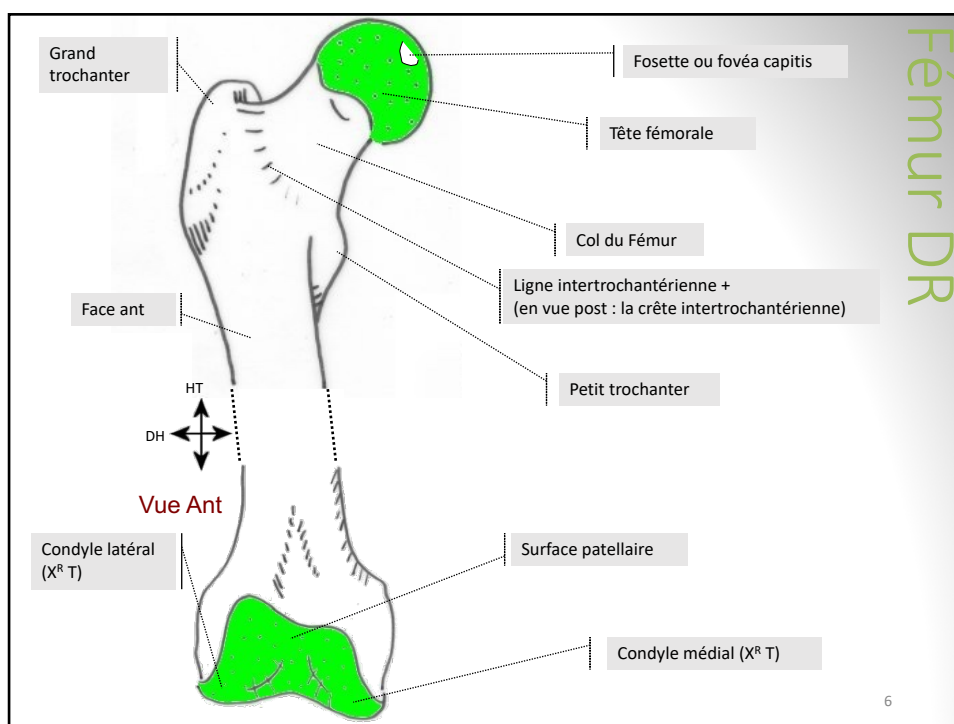
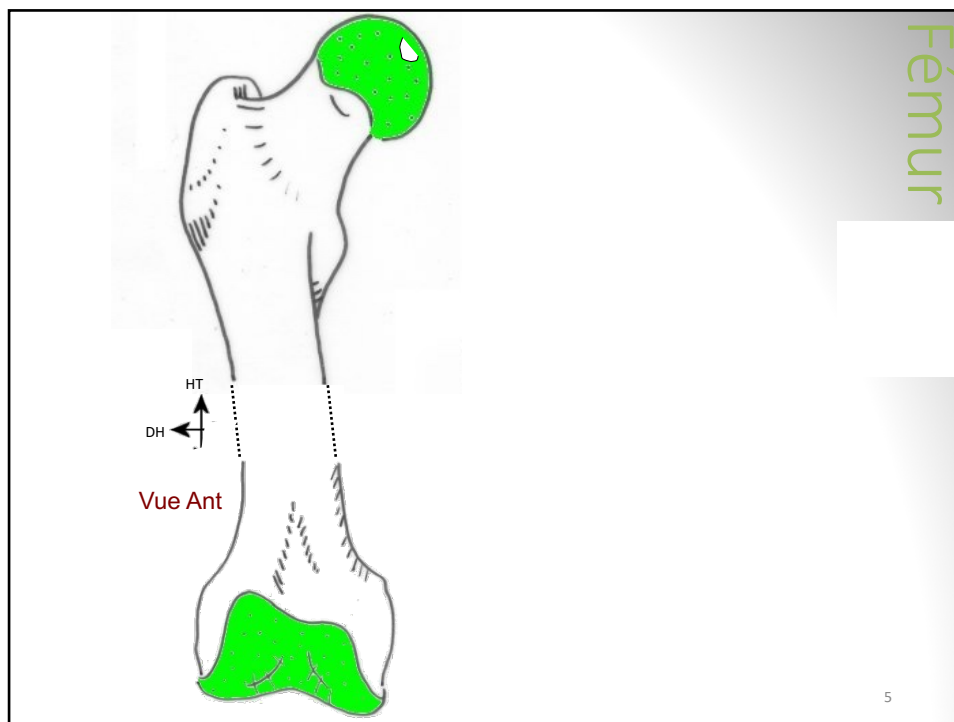
HT: extrémité coudée

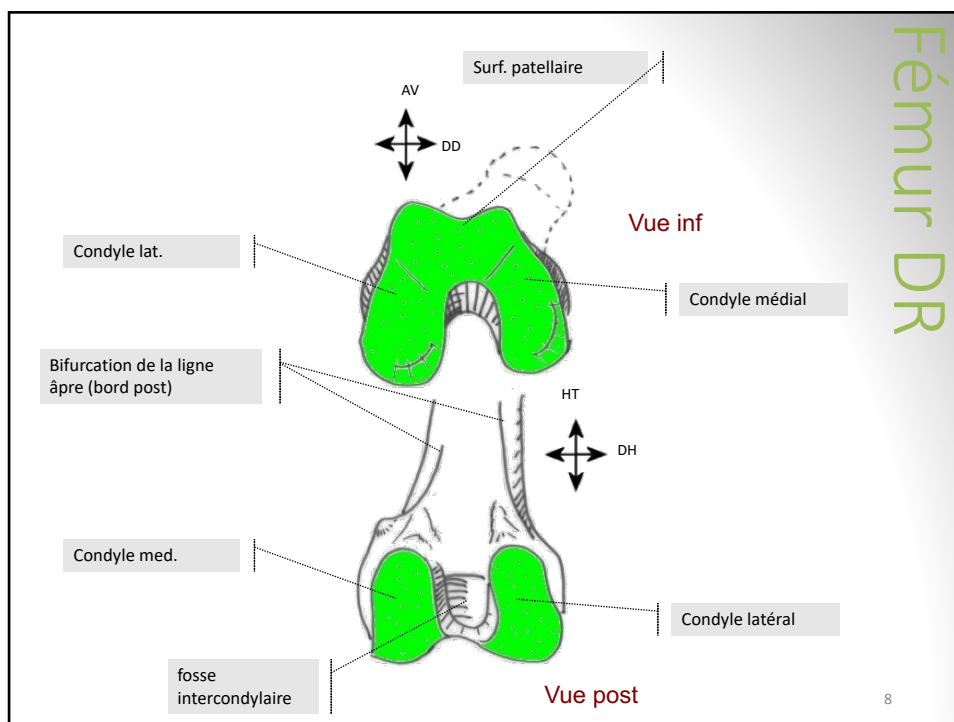
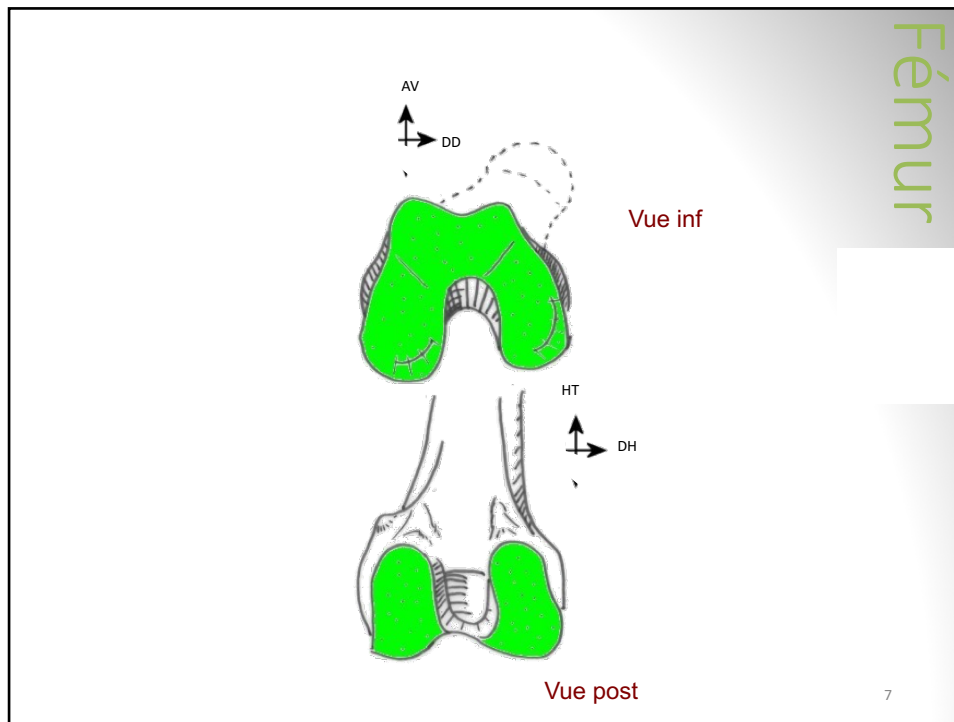
DD: partie sphérique de celle-ci

ARR: bord + saillant de la diaphyse

Rem : Condyle méd.(-) large et (+) long que condyle lat.

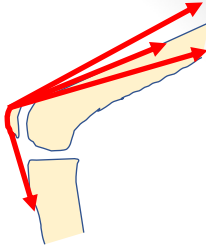
4





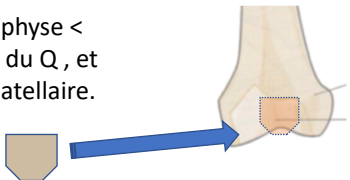

Os sésamoïde

facultatif



Patella = os sésamoïde (le + gros du corps)
= Calcification du ligament
svt non compté dans les os du squelette
(12 dans mains et doigts, 7 dans pieds...)

Patella recouvre l'épiphyse < reçoit la terminaison du Q, et l'origine du tendon patellaire. protège le tendon du Q de l'usure

Os sésamoïde du I

9

Patella (rotule)

Généralités

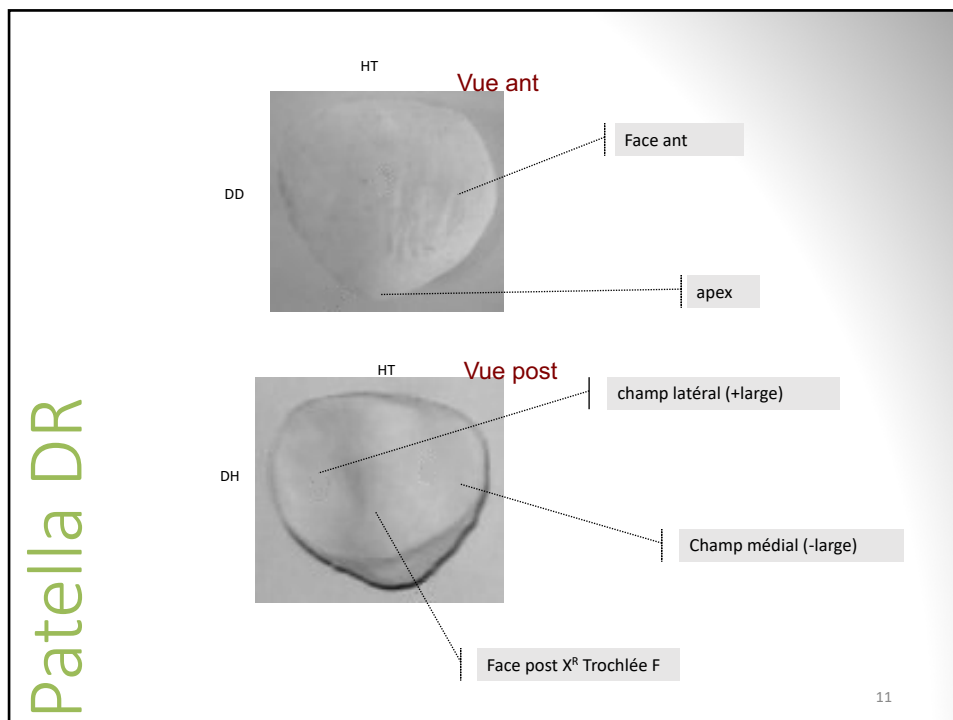
Os sésamoïde sous-cutané. Triangulaire à sommet inf, aplatie d'AV en ARR
X^R en ARR avec trochlée fémorale

Rôle : Protège usure du tendon Q, augmente bras de levier du Q et son efficacité dans les mvts d'extension

Orientation

AV: face convexe
BAS: pointe (ou apex)
DH: facette X^R la + large

10



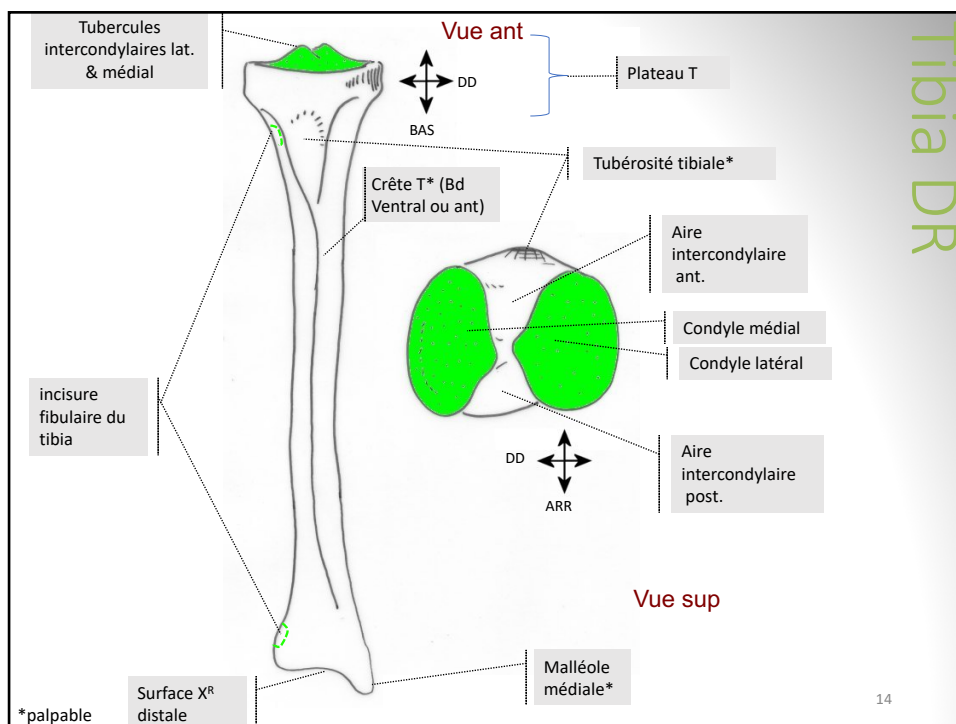
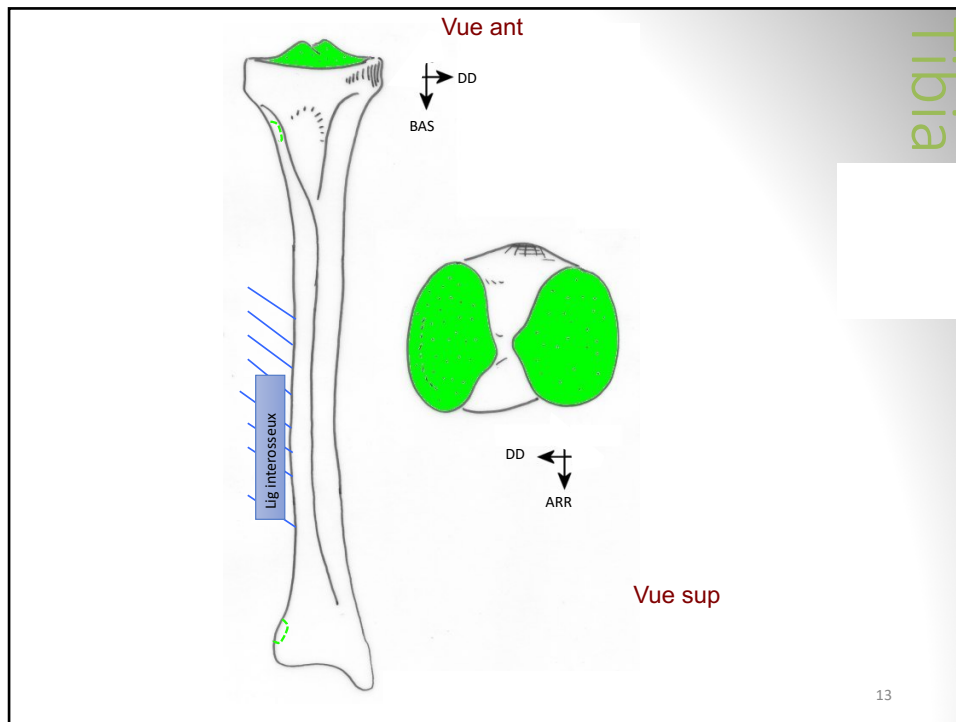
Tibia

Généralités

- Long, pair, non sym, en AV et DD de la FIBULA avec qui il forme le squelette jambier. Os Δ^R
 3 bords : ANT - médial - latéral (*interosseux*),
 3 faces : médiale - lat. - post)
- X^R: en HT avec FÉMUR (ménisques)
 en DH avec la fibula à ses 2 extrémités
 en BAS avec le TALUS (astragale)

Orientation BAS: extrémité (-) volumineuse
 DD: pointe de celle-ci
 AV: bord (+) saillant

12



Fibula (Péroné)

Généralités

- Long, pair, non sym. Squelette jambier avec Tibia. En DH et en ARR du TIBIA. Ne supporte pas le poids du corps

3 bords : ANT - POST - médial (ou interosseux)

3 faces : médiale - lat. - POST

- X^R en DD et à ses 2 extrémités avec TIBIA en BAS et DD avec le TALUS

BAS: extrémité aplatie de DD à DH

Orientation DH: pointe de celle-ci

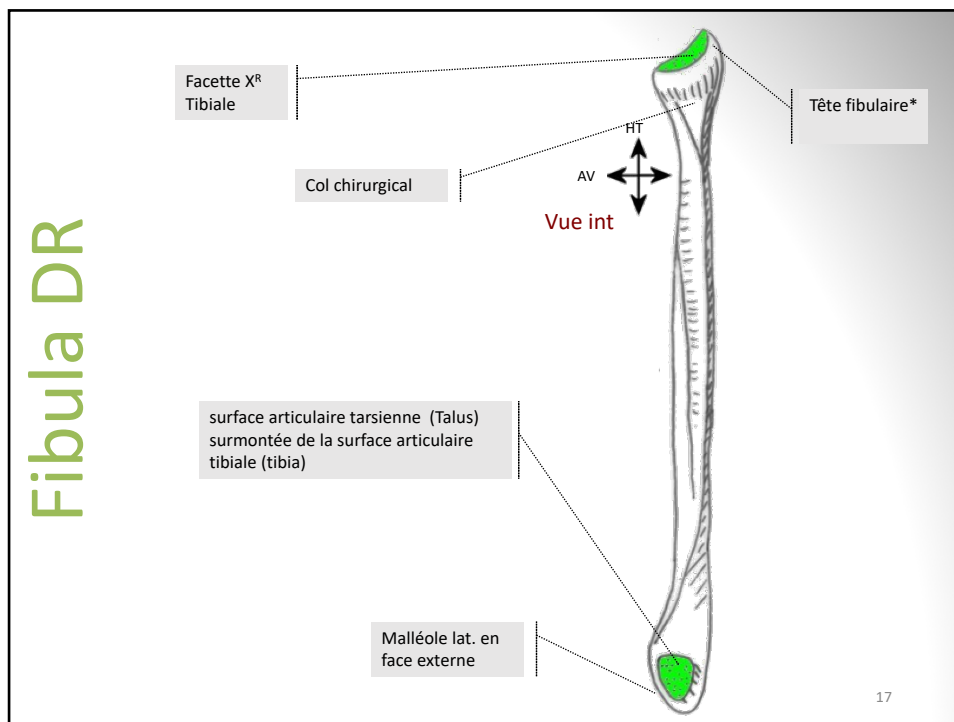
ARR: sa face rugueuse

15

Fibula



16

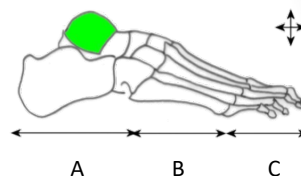


Cheville & Pied

Généralités

- Organe terminal membre inf, pair, non sym. orteils numérotés de I à V
- TALUS (*Astragale*) X^R en HT avec TIBIA et FIBULA (tenon entre mortaise); en BAS avec le CALCANÉUS

- A. tarse** = squelette cheville = 7 os courts en 2 rangées. tarse post (2 os) tarse ant (5 os)
- B. Métatarse** = arche ant de la voûte plantaire (ou cou du pied) 5 os longs = métatarsiens
- C. Phalanges** = squelette orteils : 14 os longs (ph. proximale, intermédiaire et distale)



18

