

Version sept 22
© hertogh

ANATOMIE de l'appareil locomoteur

ANAT 1 - TD Ostéologie

C. HERTOIGH – K. COPAVER
6hTD : Ostéologie

PLAN des TD

TD1. Membre supérieur

TD2. Membre inférieur

TD3. Les Ceintures

1

Le cours d'anat sur le site de notre STAPS

<http://calamar.univ-ag.fr/uag/staps>

The screenshot shows the website for the UFR STAPS (Sciences et Techniques des Activités Physiques et Sportives) at the University of Guadeloupe. The main header includes the F2S logo and the text 'UFR STAPS'. Below the header, there is a navigation menu on the left with options like 'Accueil', 'UFR STAPS', 'Système-Administration', 'Espace lycéens', 'Espace étudiants', 'Relations Internationales', and 'Partenariats'. The 'Espace étudiants' menu is highlighted with a green arrow. The main content area features a banner with the text 'DES ETUDES ATTRACTIVES MAIS EXIGEANTES' and a central image of a person in a blue shirt. On the right side, there is a section titled 'ACTUALITE STAPS' with a link 'Zooe Sur' highlighted by a green arrow. The footer contains contact information for the UFR STAPS.

2

Polycopiés des os téléchargeables

Préparer à l'UFR STAPS un diplôme dans le monde du Sport et de l'EPS

Info à ne pas manquer

ZOOM SUR
Cours en ligne
Recrutement
Site du laboratoire ACTES

RESTEZ CONNECTÉ

NOUS TROUVER

UFR STAPS
Campus Fouillee - BP 250
97159 Pointe-à-Pitre Cedex
Tel : 0690 48 21 71
Fax : 0690 48 21 78

Pensez à actualiser cette page pour la maintenir à jour...

Le contenu intégral des cours (textes, tableaux, photos, iconographies...) reste la propriété de leurs auteurs. La duplication en est illicite sauf autorisations écrites des auteurs.
En savoir plus...

COURS EN LIGNE

- Licence 1
- Licence 2
- Licence 3 (tous parcours)
- Education & Motricité
- Activités Physiques Adaptées & Santé
- Entraînement Sportif
- Master & 3^e cycle
- Tous étudiants

Le public visé n'est donné qu'à titre indicatif

	Description du Contenu	Auteurs
	Les Espaces Pédagogiques Numériques (Moooc) de l'Université. Enseignements accessibles aux étudiants de l'Université	Multiples
Anatomie générale	Site d'anatomie complet intégrant la nouvelle nomenclature : Ostéologie, Myologie, Arthrologie, Anatomie fonctionnelle... (html)	Hertogh
Anatomie Ostéologie	Planches d'ostéologie (pdf originaux ou adaptations libres des "feuilles d'anatomie" J. BRIZON & J. CASTAING - éd. Maloine) Crâne Thorax & côtes - Sternum & côte Sacrum & Coccyx Atlas & Axis Vertèbres Clavicule Omoplate Humérus Radius Cubitus Poignet & main Os iliaque Fémur Tibia Fibrose Cheville & pied	Hertogh
	<ul style="list-style-type: none"> Squelette1 Squelette2 Membre sup. (zip) - Membre inf. (zip) - Tronc (zip) Liste des principaux reliefs osseux du corps humain (zip) Sinus et Oreille interne (zip = pdf compressé) Les régions de l'abdomen (zip) 	
	Généralités ostéologie (pdf) @ 2010	

Site web

polycop

3

RAPPEL

P.A.Réf = Position anatomique de référence

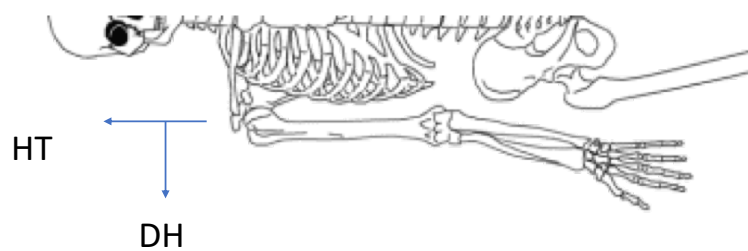
1. Pour orienter correctement les os
2. Pour savoir reconstruire de proche en proche un squelette dans son ensemble
3. Pour pouvoir reconstruire les articulations



4

donc

P.A.Réf = Position anatomique de référence

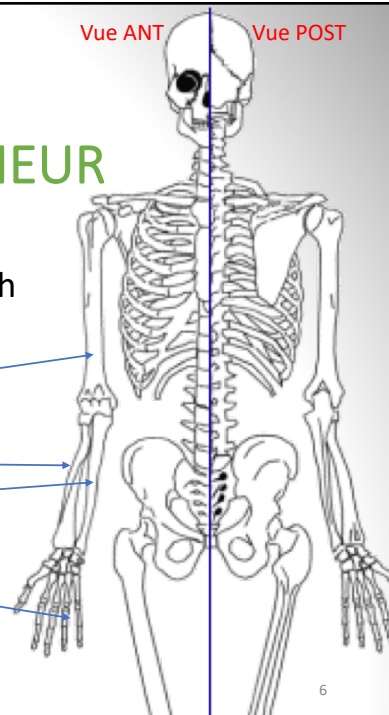


5

MEMBRE SUPERIEUR

PROGRAMME 2h

- Humérus
- Radius
- Ulna
- main



6



Humérus

Généralités

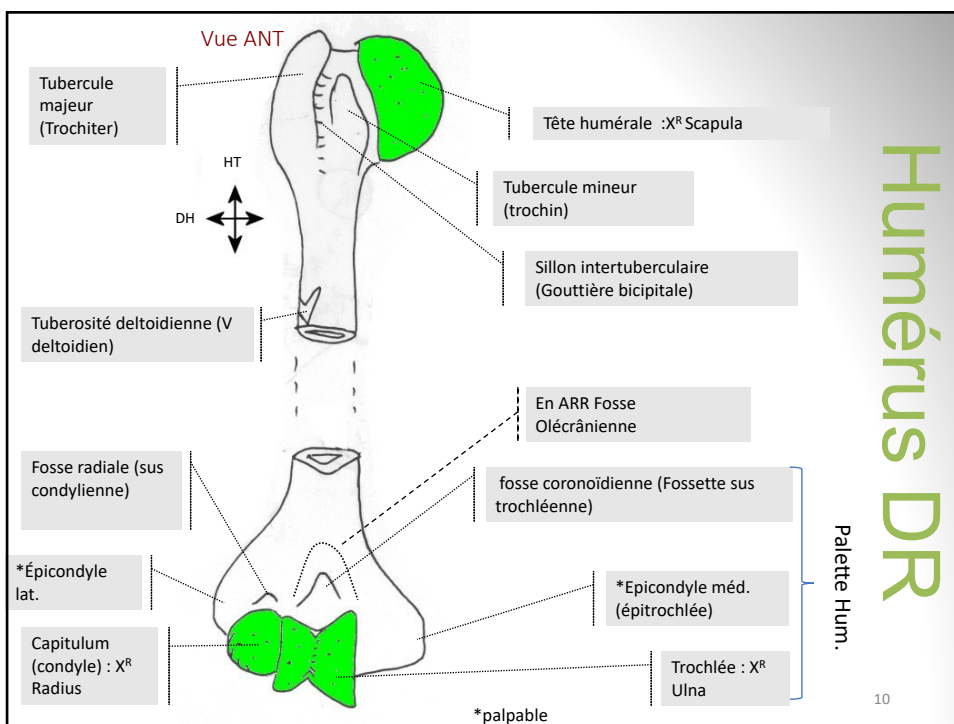
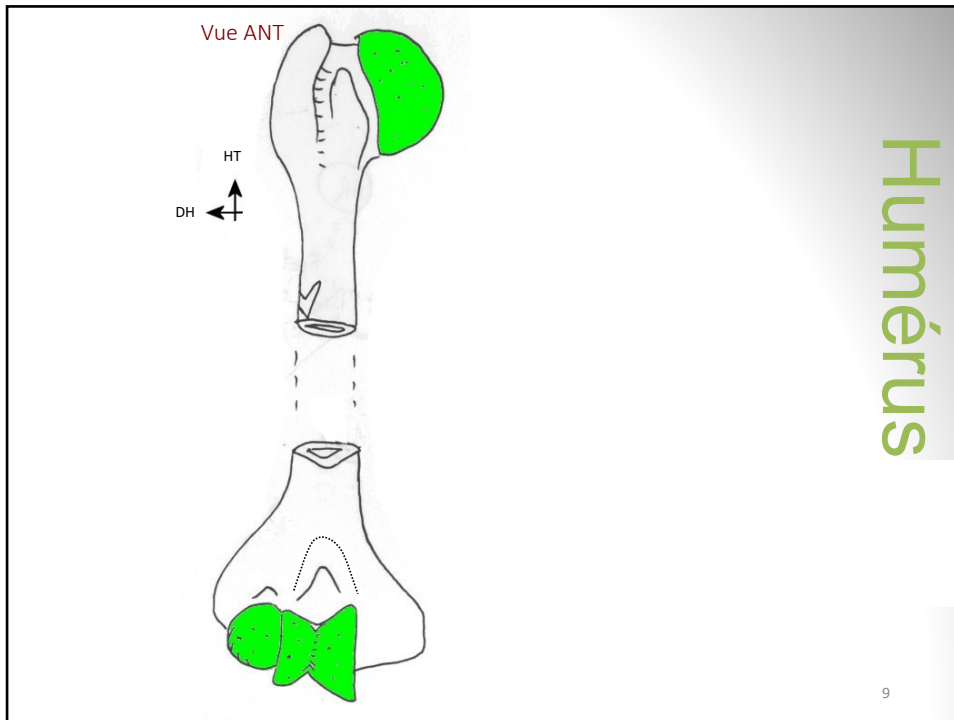
- Long, pair, non sym. =Squelette du bras. La tête X^R = 1/3 sphère
- X^R en HT, DD avec SCAPULA
en BAS et DH avec RADIUS
en BAS et DD avec ULNA (cubitus)

3 faces : POST - EXT - INT

3 bords : ANT - médial (INT) - latéral (EXT)

Orientation

HT: l'épiphyse coudée
DD: surf. sphérique de celle-ci
AV: gouttière de celle-ci



Ulna (cubitus)

Généralités

- Long, pair, non sym. Situé en DD et en ARR du RADIUS avec qui il forme squelette de l'avant-bras
 - 3 bords : ANT- lat. (interosseux) - POST
 - 3 faces : ANT - POST - médiale
- X^R en HT avec HUMÉRUS
en DH à ses 2 extrémités avec radius
en BAS avec le carpe par intermédiaire lig. Δ^R

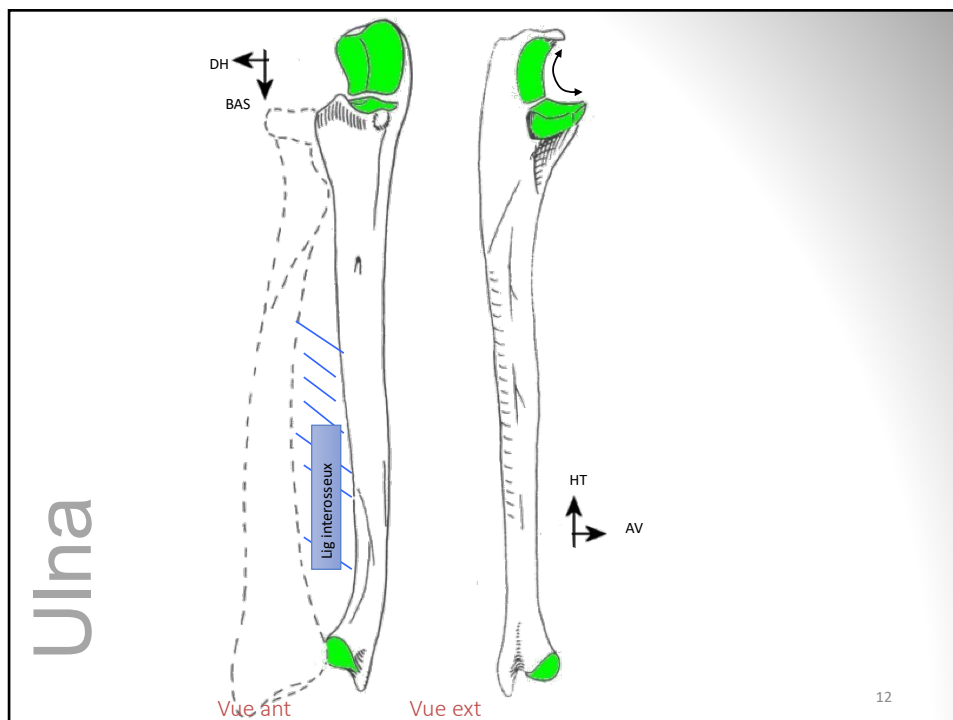
Orientation

HT: extrém. la + volum

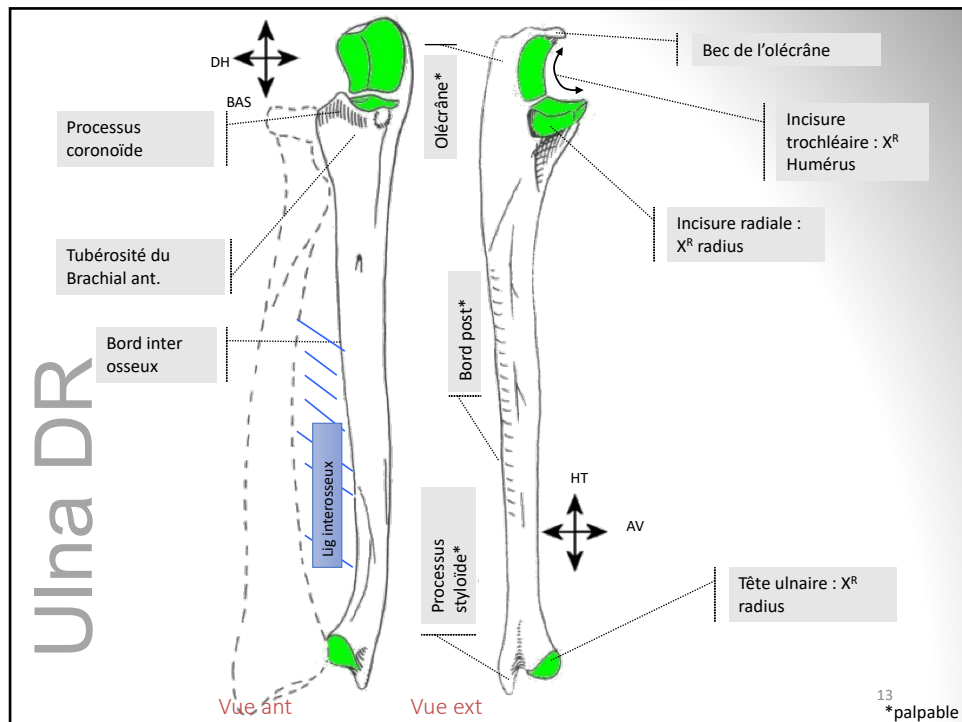
AV: g^{de} échancrure X^R de celle-ci

DH: la petite échancrure X^R de celle-ci

11



12



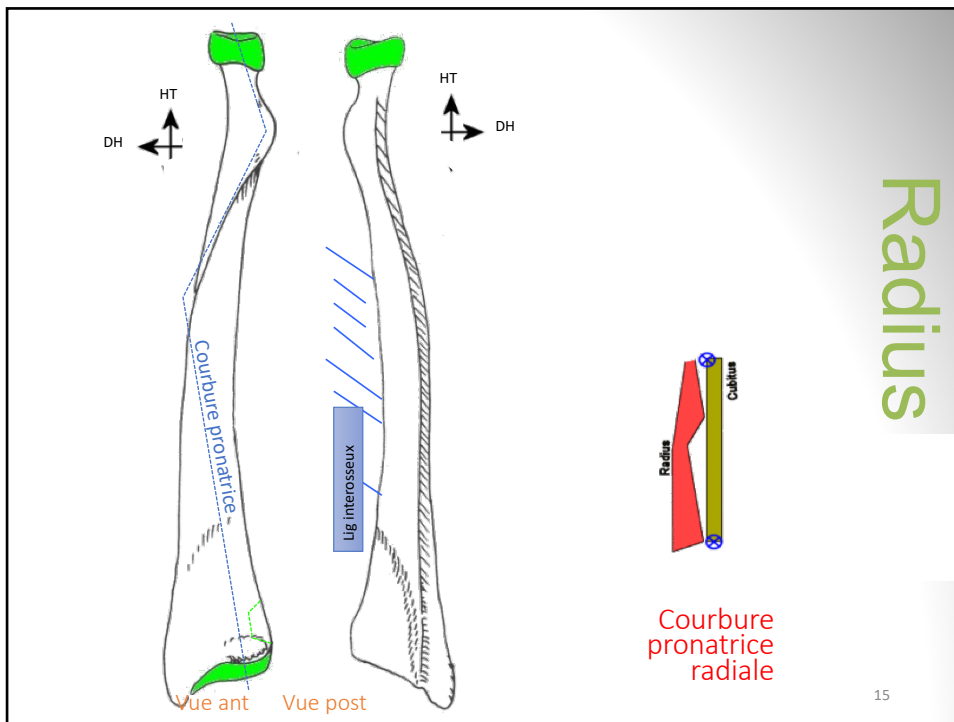
Radius

Généralités

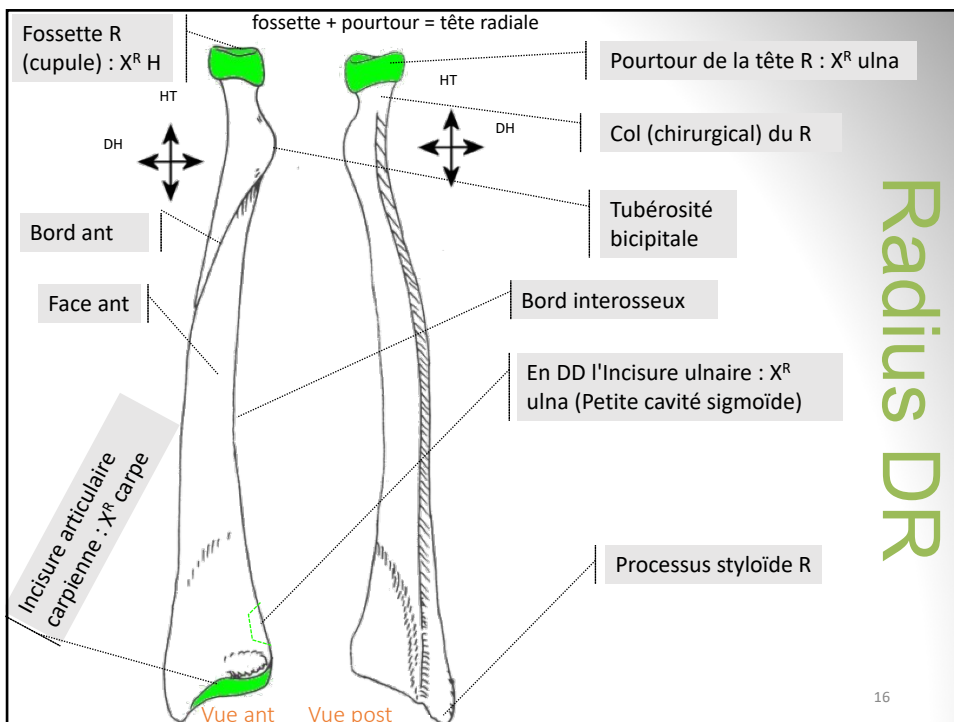
- Long, pair, non sym. Squelette de l'avant-bras avec ULNA
 - 3 bords : ANT (ventral) – POST (dorsal) – interosseux
 - 3 faces : ANT - latérale (EXT) - post
- X^R en HT avec HUMÉRUS
en DD et à ses 2 extrémités avec ULNA
en BAS avec Scaphoïde et Lunatum du poignet

Orientation

BAS: extrémité la + volum
ARR: face de celle-ci creusée de gouttières
DD: bord le + tranchant



15

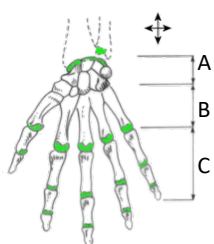


16

Poignet & Main

Généralités

- Outil de la préhension ; 5 doigts de I à V. Face ventrale convexe de HT en BAS et de DD à DH
- X^R en HT et DH avec radius
X^R en HT et DD avec ULNA (par l'intermédiaire du lig. Δ^R)



- carpe = sq. poignet : 8 os courts en 2 rangés (anti brachiale et métacarpienne)
- métcarpe = sq. paume : 5 os longs ou métacarpiens
- phalanges = sq. doigts : 14 os longs (ph. proximale, intermédiaire, distale)

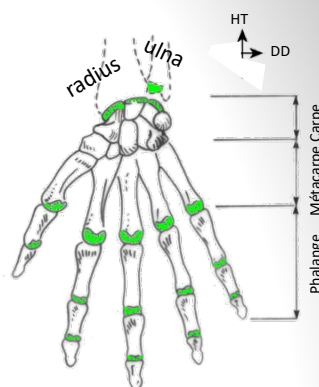
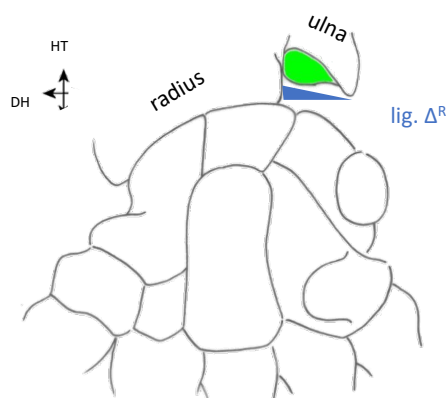
Orientation

DH: le doigt I

AV: face concave

17

Poignet & main



Vues ant

18

